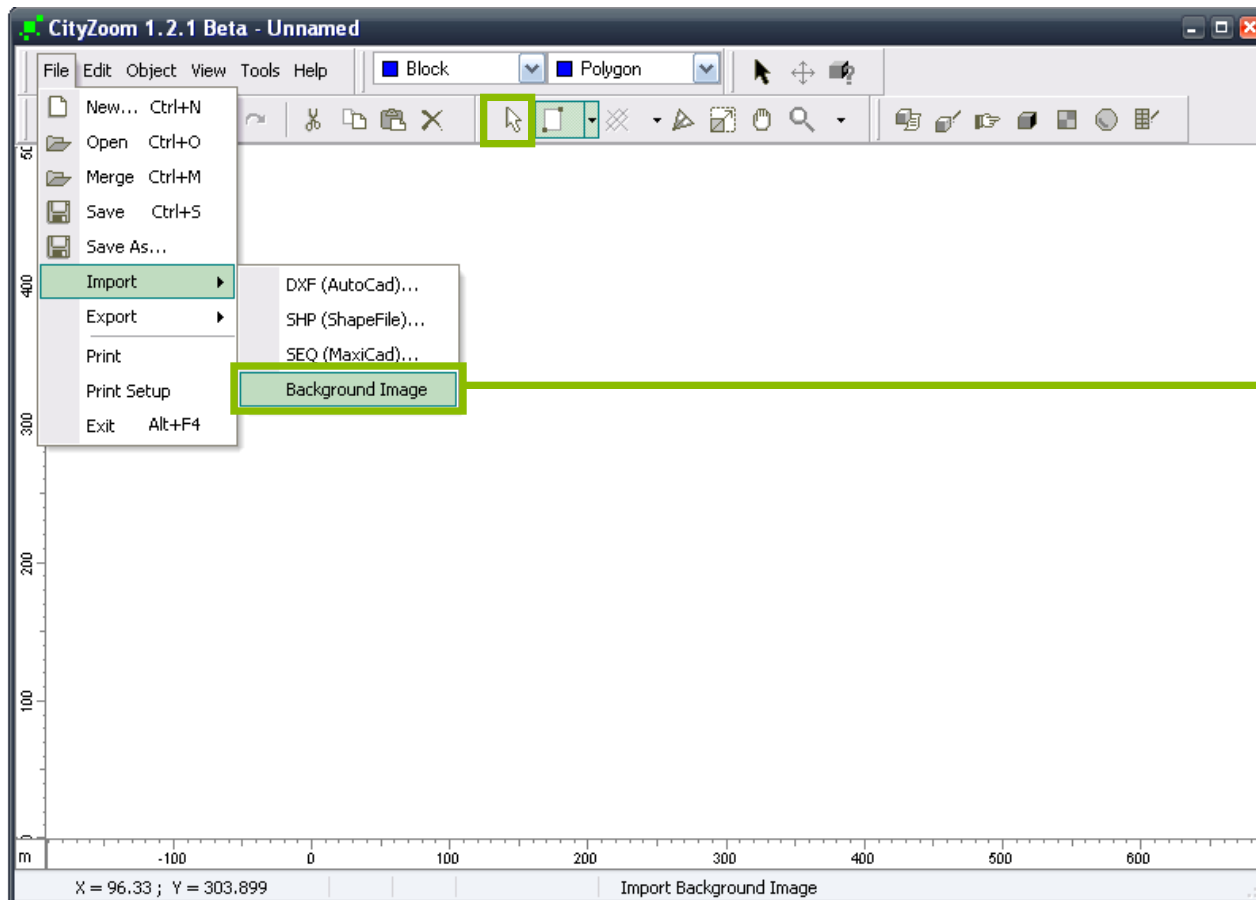


COLOCANDO IMAGENS EM ESCALA

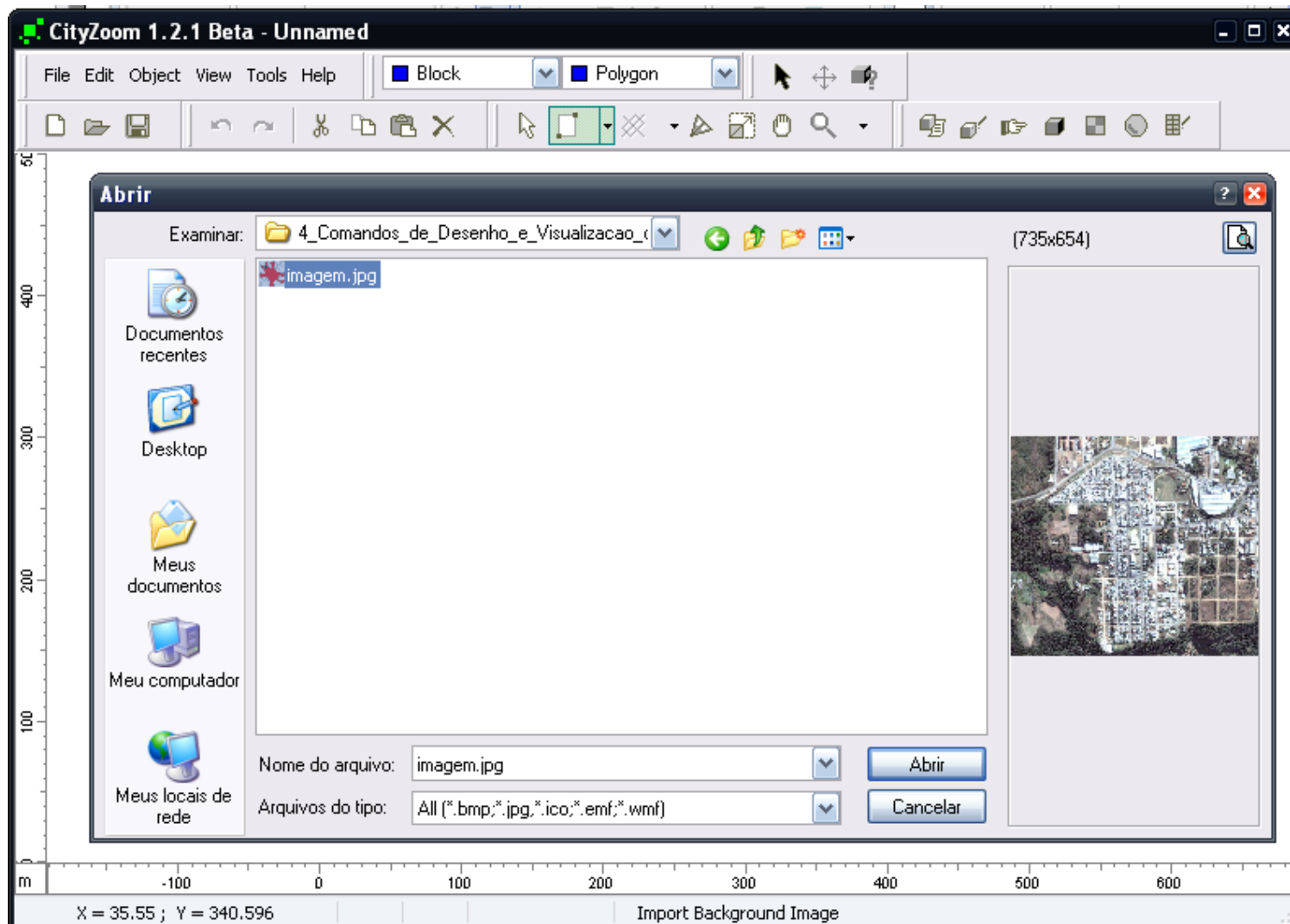
Colocando imagens em escala



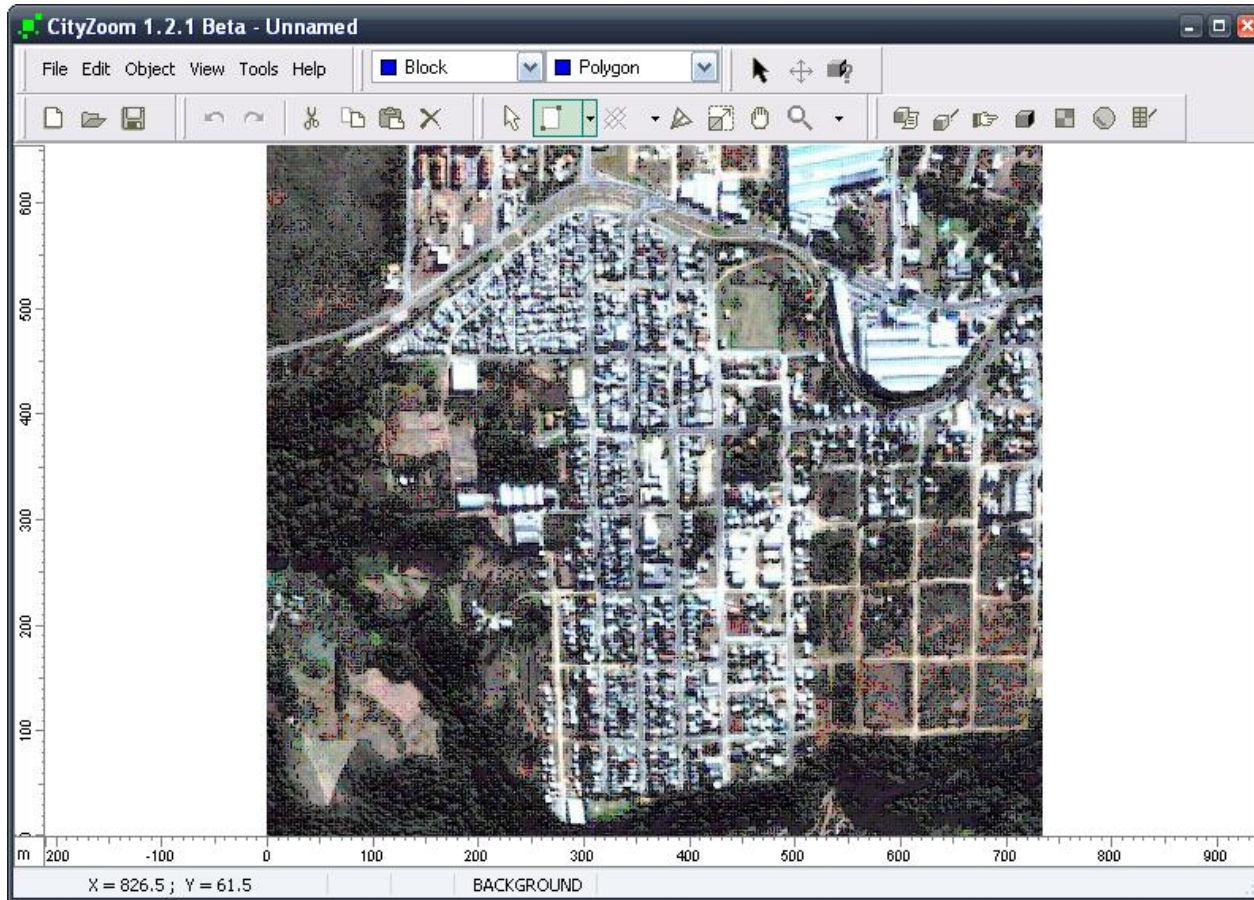
O comando **Scale and Position** permite alterar a escala dos objetos, sejam eles imagens ou vetores.

Importe a imagem [imagem.jpg](#) clicando em File → Import → Background Image

Colocando imagens em escala

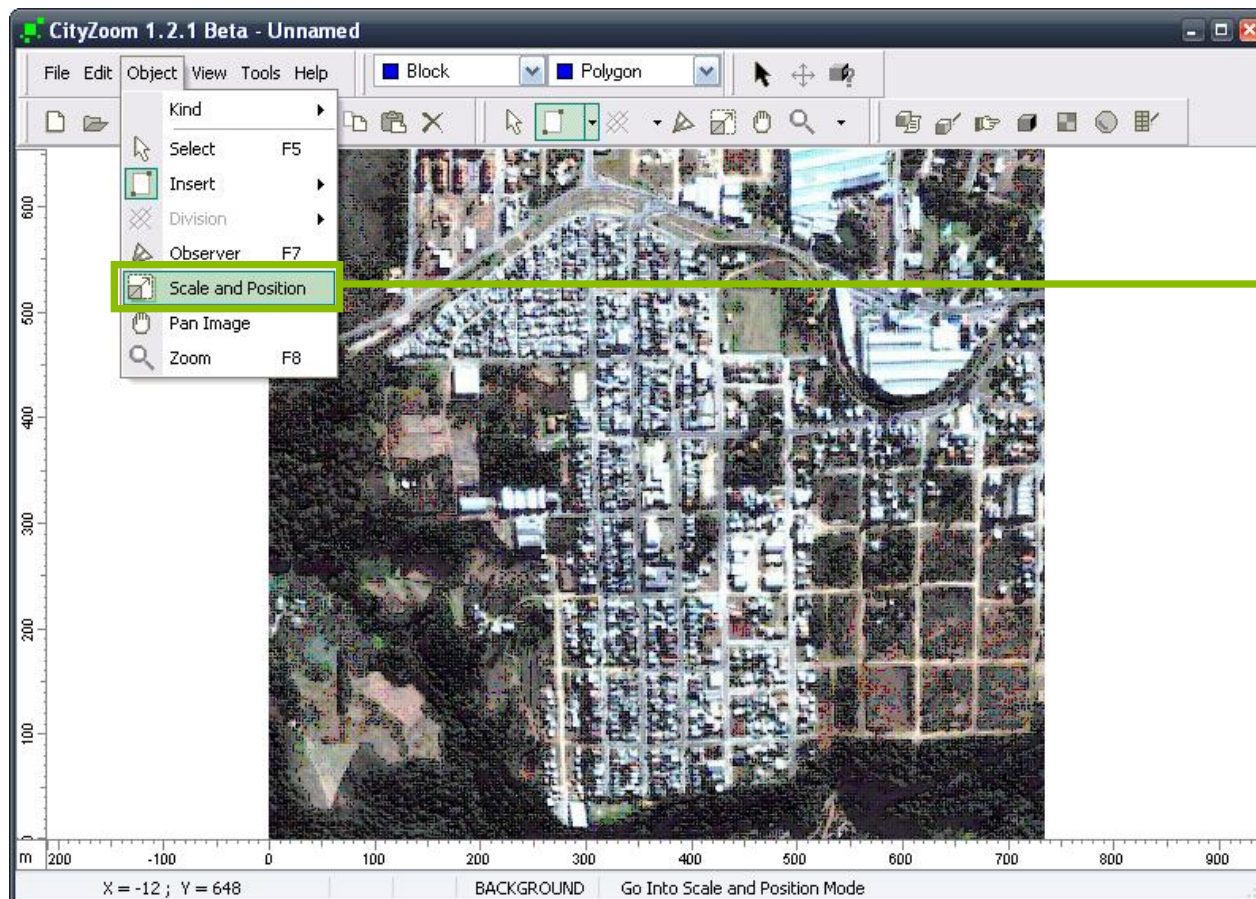


Colocando imagens em escala

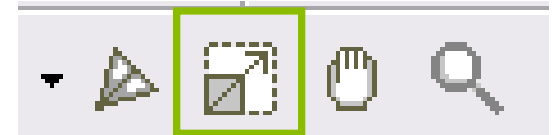


Para ajustar o tamanho da imagem, precisamos conhecer a dimensão de algum trecho.

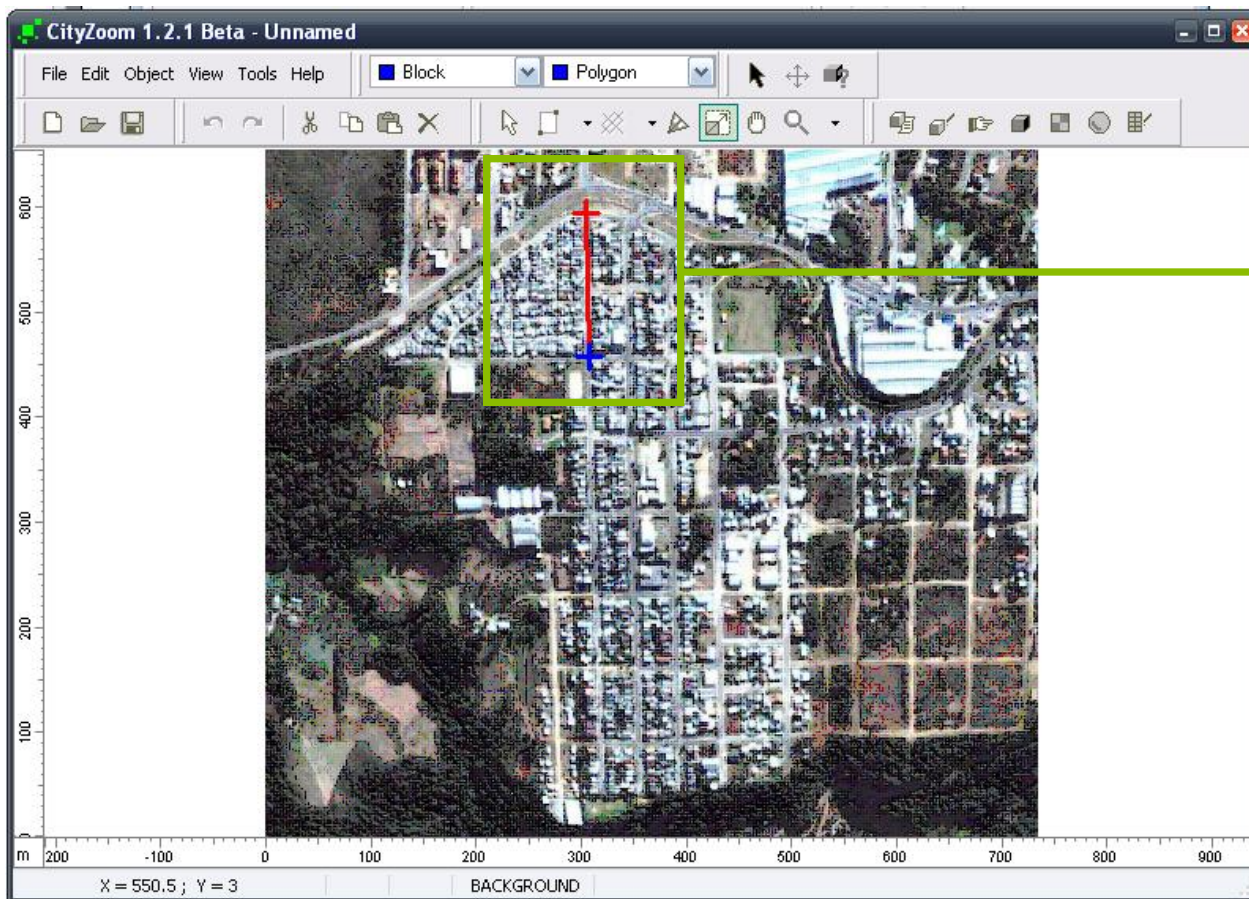
Colocando imagens em escala



Clique em **Scale and Position** no menu Object ou no ícone na barra de ferramentas.

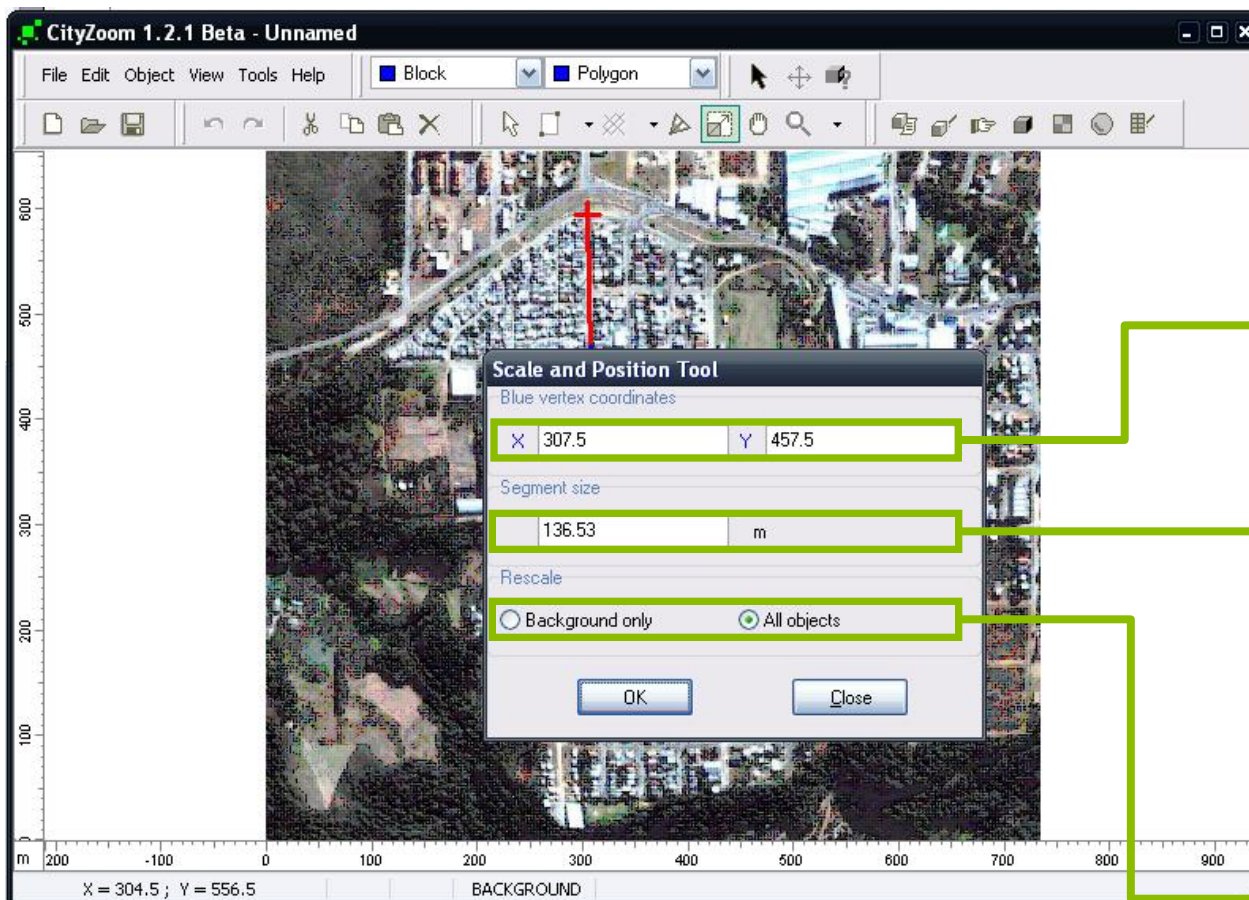


Colocando imagens em escala



Clique com o botão direito para marcar o ponto inicial do trecho de dimensão conhecida e com o botão esquerdo para marcar o final.

Colocando imagens em escala



Clique com o botão esquerdo do mouse sobre a linha traçada para abrir a janela **Scale and Position**.

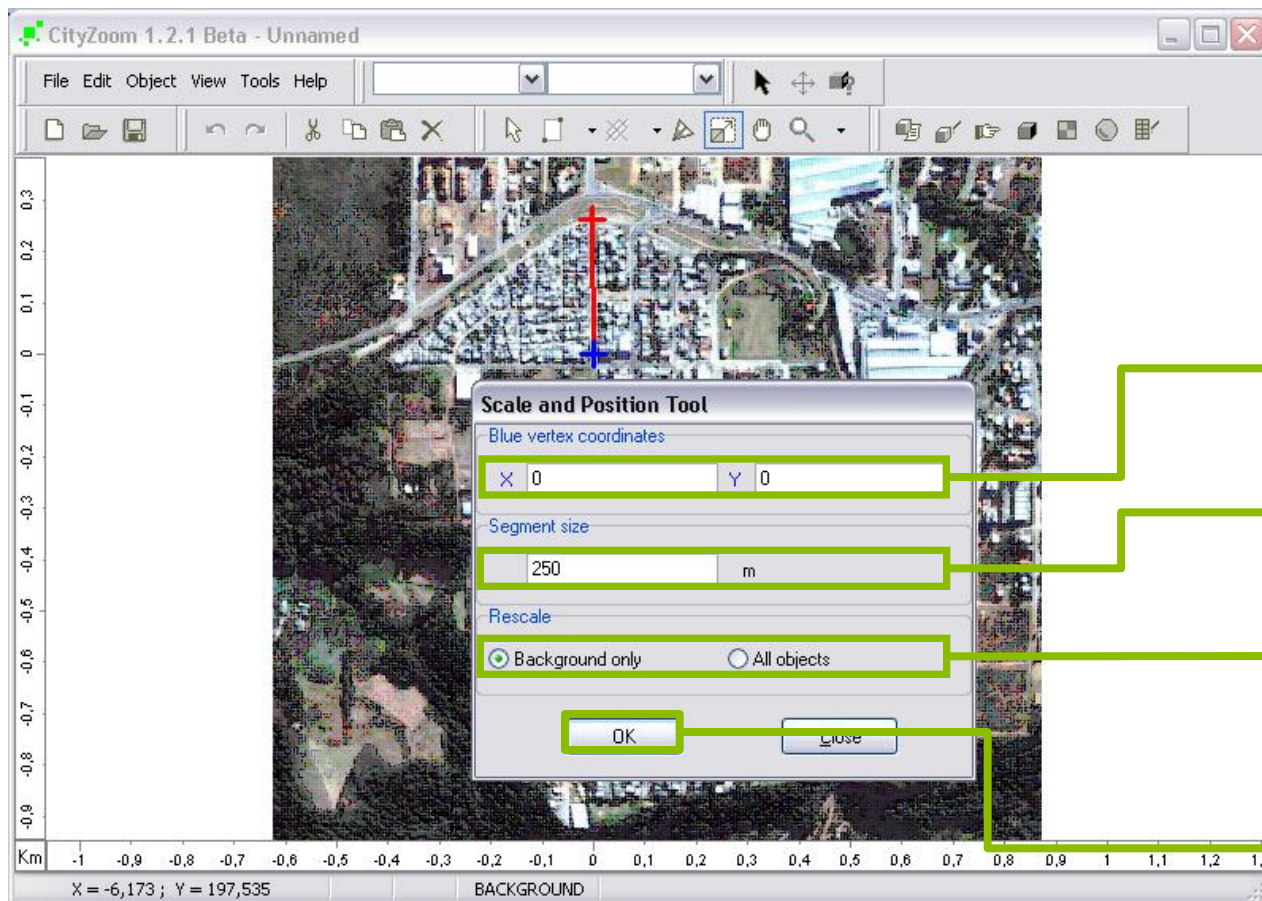
Os dois primeiros campos são para definição de coordenada X,Y do primeiro ponto marcado (em azul).

Em **Segment Size** preenchemos a dimensão da linha traçada para ajustarmos o tamanho da imagem.

Em **Rescale** podemos selecionar se queremos alterar a escala apenas da imagem ou de todos os objetos na tela.

Neste caso não existe diferença pois estamos apenas com a imagem na tela.

Colocando imagens em escala



Marque $X = 0$ e $Y = 0$ para definir as coordenadas do ponto inicial.

Altere a dimensão do segmento para 250 metros.

Selecione **Background only** para que as alterações estejam limitadas à imagem de fundo.

Clique em **OK** para confirmar.

Colocando imagens em escala

PRÓXIMO TUTORIAL:

[COMANDOS DE NAVEGAÇÃO](#)