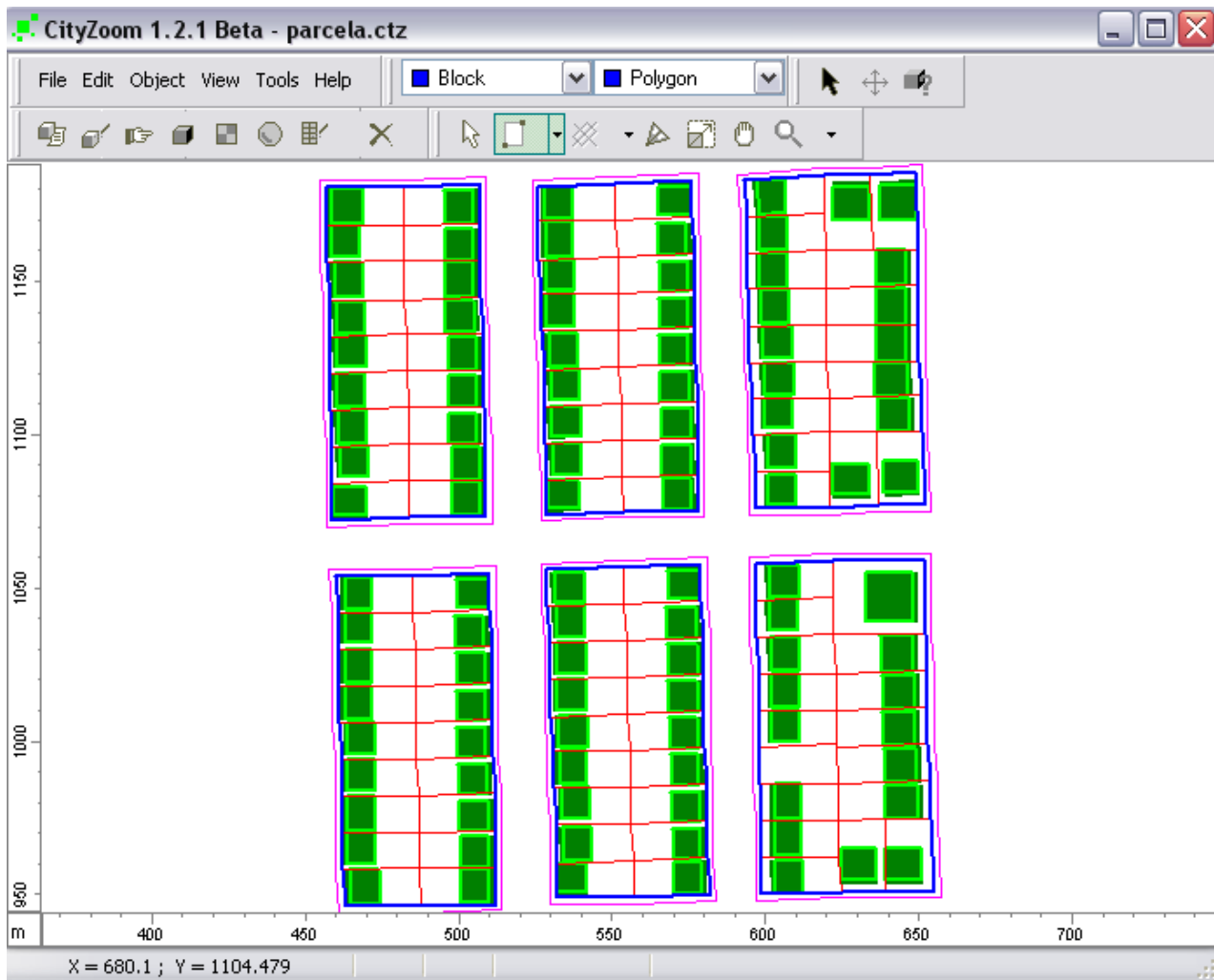


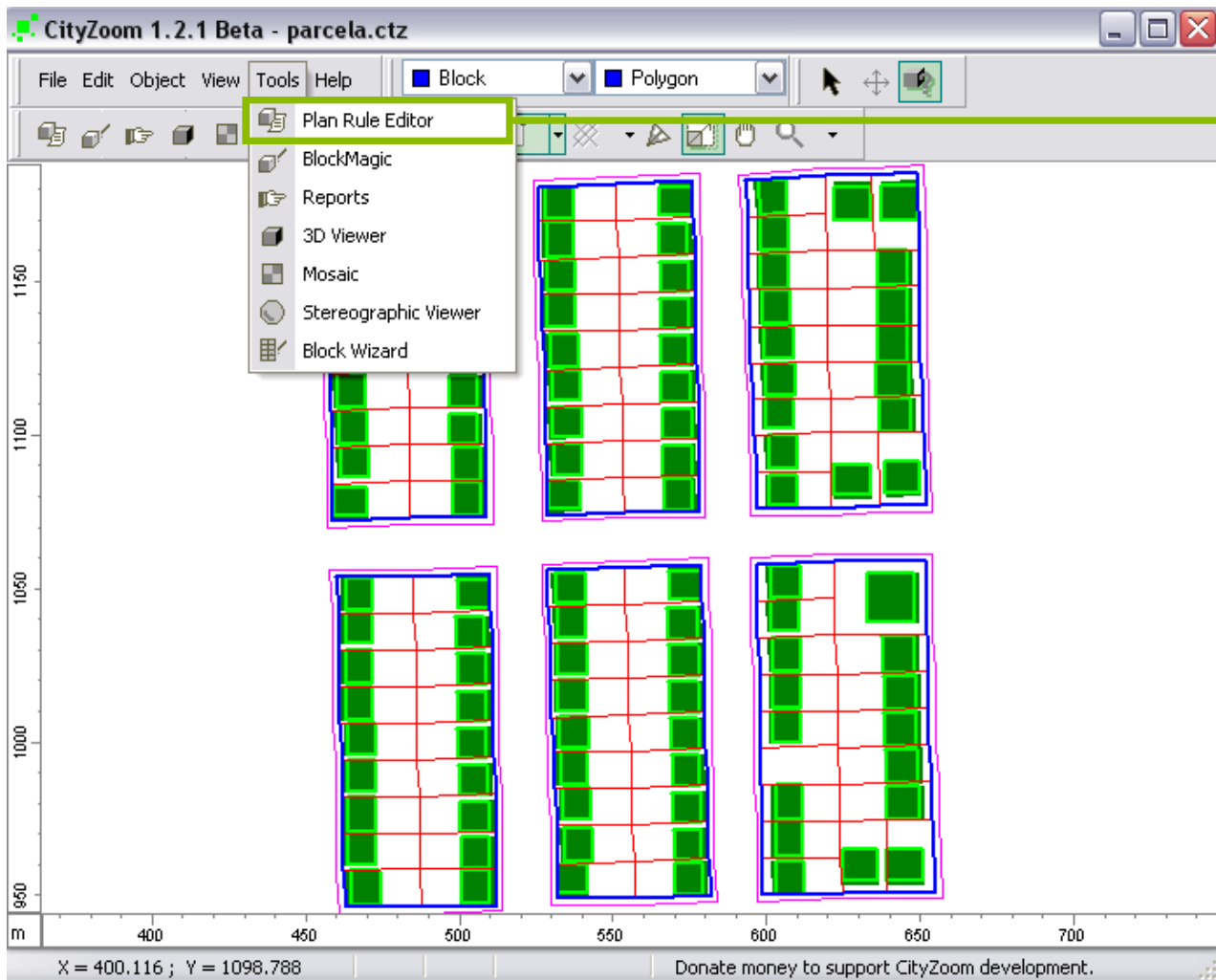
**EDIÇÃO DE PLANO
REGULADOR**

Edição de plano regulador

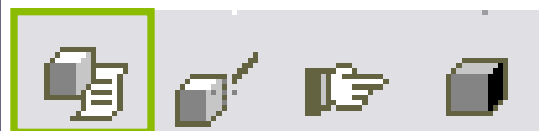


Abra o arquivo [parcela.ctz](#).

Edição de plano regulador



Clique no menu **Tools** em **Plan Rule Editor** para editar as regras do plano regulador, ou no ícone na barra de ferramentas.



É possível criar uma nova regra ou trabalhar com uma regra existente.

Edição de plano regulador: criação de nova regra

CityZoom 1.2.1 Beta - pa CityZoom - Building Code

File Edit Object View Tools

Floor Height 2.7 Wall Width 0.3 Minimum Front Width 5 Module 1

Open Save OK Apply Close

PlanRule

Name A

New Rule Edit Rule Delete Rule

Floor Number 12 Commercial Ratio 4 Bonus 0

Max Base Floors 0 Residential Ratio 4 Bonus 0

Roof Type None Cummulative Ratio Projected Extension 1.2

Copy Floor 1

Floor	Front SetBack	Side SetBack	Rear SetBack	Max Projection
1	2	0	0	0.65
2	2	0	0	0.65
3	2	0	0	0.65
4	2	0	0	0.65
5	2	0	0	0.65
6	2	0	0	0.65
7	2	0	0	0.65
8	2	0	0	0.65
9	2	0	0	0.65
10	2	0	0	0.65
11	2	0	0	0.65
12	2	0	0	0.65

Colors >> Solar Env >> Preview >>

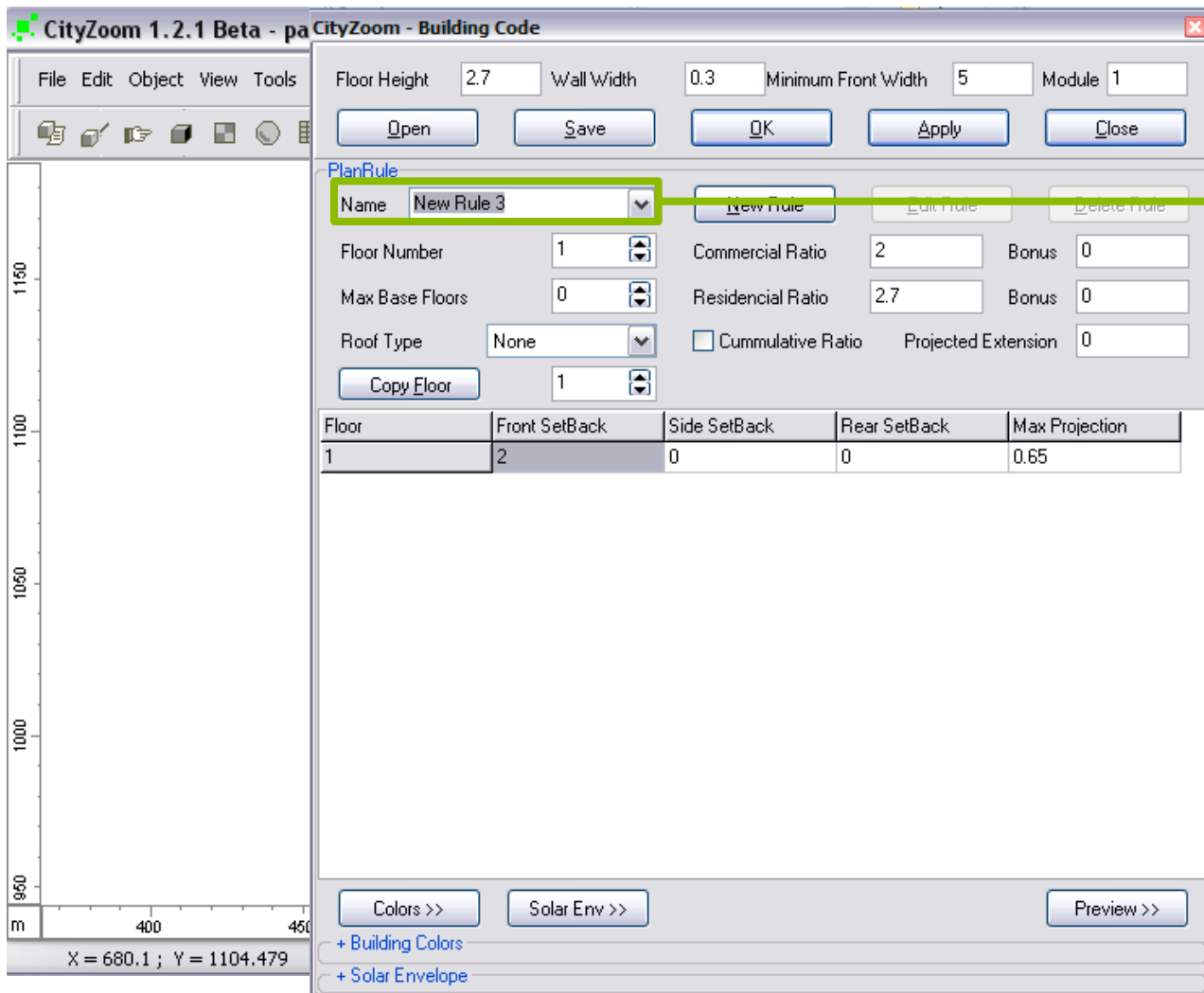
+ Building Colors

+ Solar Envelope

X = 680.1 ; Y = 1104.479

Clique em **New Rule** para criar uma nova regra.

Edição de plano regulador: criação de nova regra



No campo **Name** é possível dar um nome à nova regra.

Nomeie a regra como **C**.

Edição de plano regulador: criação de nova regra

CityZoom 1.2.1 Beta - pa CityZoom - Building Code

File Edit Object View Tools

Floor Height 2.7 Wall Width 0.3 Minimum Front Width 5 Module 1

Open Save OK Apply Close

PlanRule

Name C New Rule Edit Rule Delete Rule

Floor Number 3 Commercial Ratio 2 Bonus 0

Max Base Floors 0 Residential Ratio 3 Bonus 0

Roof Type None Cumulative Ratio Projected Extension 2

Copy Floor 1

Floor	Front SetBack	Side SetBack	Rear SetBack	Max Projection
1	2	0	0	0.65
2	2	0	0	0.65
3	2	0	0	0.65

Colors >> Solar Env >> Preview >>

+ Building Colors

+ Solar Envelope

X = 680.1 ; Y = 1104.479

Em **Floor Number** definimos o número máximo de pavimentos.

Utilize **3** como número máximo.

Em **Max Base Floors** definimos o número máximo de pavimentos na base

Mantenha o número em zero.

Edição de plano regulador: criação de nova regra

CityZoom 1.2.1 Beta - pa CityZoom - Building Code

File Edit Object View Tools

Floor Height 2.7 Wall Width 0.3 Minimum Front Width 5 Module 1

Open Save OK Apply Close

PlanRule

Name C New Rule Edit Rule Delete Rule

Floor Number 3 Commercial Ratio 2 Bonus 0

Max Base Floors 0 Residential Ratio 2.7 Bonus 0

Roof Type None Cummulative Ratio Projected Extension 0

Copy Floor 1

Floor	Front SetBack	Side SetBack	Rear SetBack	Max Projection
1	5	0	0	0.5
2	2	0	0	0.65
3	2	0	0	0.65

Colors >> Solar Env >> Preview >>

+ Building Colors

+ Solar Envelope

X = 680.1 ; Y = 1104.479

No sumário ao lado, temos o número de pavimentos e os parâmetros que podemos mudar. Em **Front SetBack** temos o recuo frontal em metros. Digite **5** na primeira linha.

Em **Side SetBack**, temos os recuos laterais. Mantenha o **zero**.

Em **Rear SetBack**, temos o recuo de fundos. Mantenha o **zero**.

Em **Max Projection** definimos a taxa de ocupação. Digite **0.5** (50%).

Edição de plano regulador: criação de nova regra

CityZoom 1.2.1 Beta - Building Code

File Edit Object View Tools

Floor Height 2.7 Wall Width 0.3 Minimum Front Width 5 Module 1

Open Save OK Apply Close

PlanRule

Name C New Rule Edit Rule Delete Rule

Floor Number 3 Commercial Ratio 2 Bonus 0

Max Base Floors 0 Residential Ratio 2.7 Bonus 0

Roof Type None Cumulative Ratio Projected Extension 0

Copy Floor 1

Floor	Front SetBack	Side SetBack	Rear SetBack	Max Projection
1	5	0	0	0.5
2	5	0	0	0.5
3	5	0	0	0.5

Colors >> Solar Env >> Preview >>

+ Building Colors

+ Solar Envelope

m 400 450

X = 680.1 ; Y = 1104.479

Clique em **Copy Floor** para copiar os valores do pavimento escolhido para todos os outros pavimentos.

Edição de plano regulador: criação de nova regra

CityZoom 1.2.1 Beta - pa CityZoom - Building Code

File Edit Object View Tools

Floor Height 2.7 Wall Width 0.3 Minimum Front Width 5 Module 1

Open Save OK Apply Close

PlanRule

Name C New Rule Edit Rule Delete Rule

Floor Number 3 Commercial Ratio 2 Bonus 0

Max Base Floors 0 Residencial Ratio 3 Bonus 0

Roof Type None Cummulative Ratio Projected Extension 0

Copy Floor 1

Floor	Front SetBack	Side SetBack	Rear SetBack	Max Projection
1	5	0	0	0.5
2	5	0	0	0.5
3	5	0	0	0.5

Colors >> Solar Env >> Preview >>

+ Building Colors

+ Solar Envelope

X = 680.1 ; Y = 1104.479

Em **Commercial Ratio** definimos o índice de aproveitamento comercial.

Digite 2.

Em **Residential Ratio**, definimos o índice de aproveitamento residencial.

Digite 3.

Selecionando **Cummulative Ratio**, permite-se um índice total que é igual à soma dos índices comercial e residencial, no caso de edificação de uso misto.

Edição de plano regulador: criação de nova regra

CityZoom 1.2.1 Beta - pa CityZoom - Building Code

File Edit Object View Tools

Floor Height 2.7 Wall Width 0.3 Minimum Front Width 5 Module 1

Open Save OK Apply Close

PlanRule

Name C New Rule Edit Rule Delete Rule

Floor Number 3 Commercial Ratio 2 Bonus 0

Max Base Floors 0 Residential Ratio 3 Bonus 0

Roof Type None Cumulative Ratio Projected Extension 0

Copy Floor 1

Floor	Front SetBack	Side SetBack	Rear SetBack	Max Projection
1	5	0	0	0.5
2	5	0	0	0.5
3	5	0	0	0.5

Colors >> Solar Env >> Preview >>

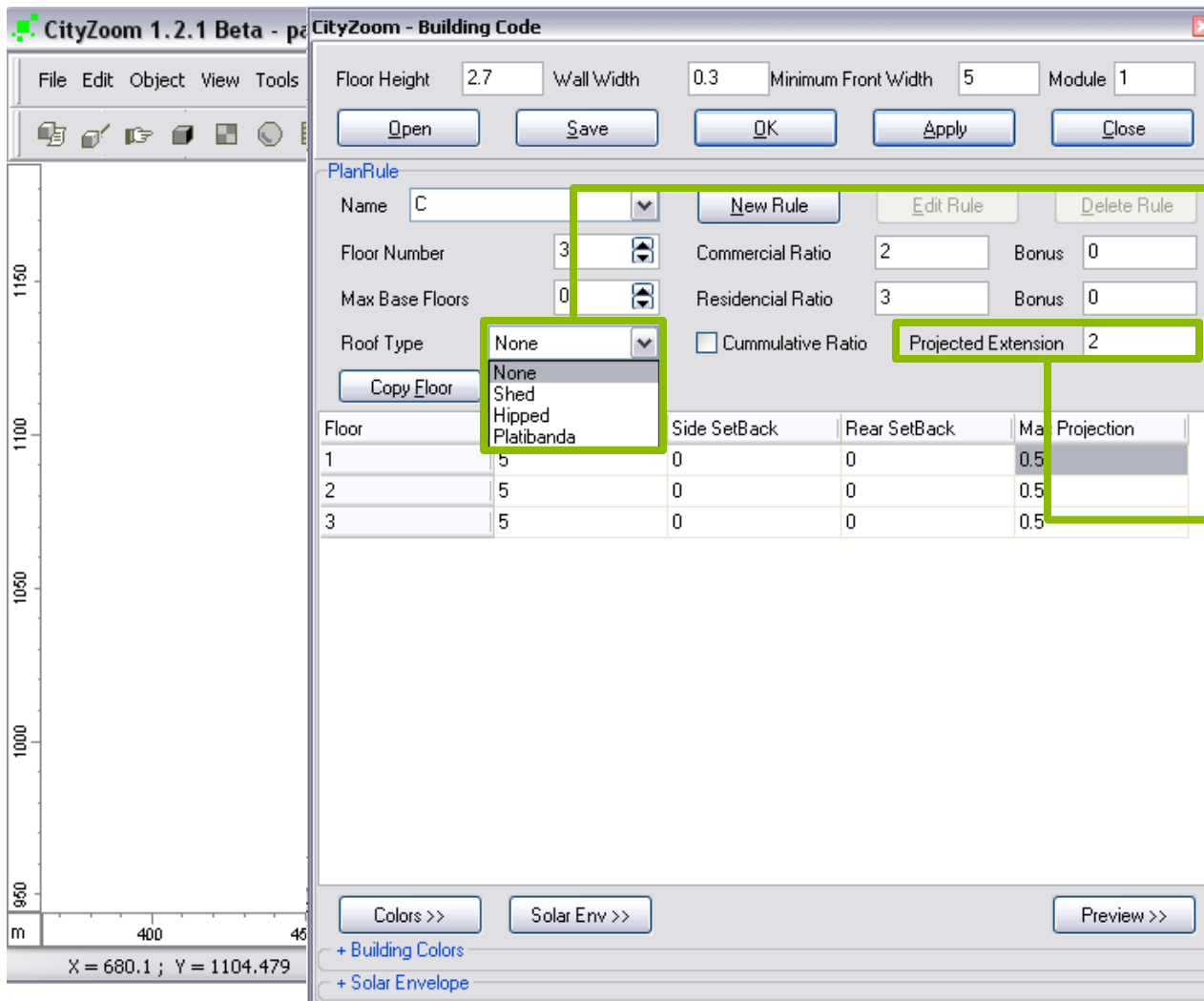
+ Building Colors

+ Solar Envelope

X = 680.1 ; Y = 1104.479

No campo **Bonus**, podemos adicionar um bônus sobre os respectivos índices. Este bônus pode ser adquirido via instrumentos do plano diretor, como por exemplo o Solo Criado.

Edição de plano regulador: criação de nova regra



Em **Roof Type**, podemos definir o tipo de telhado. Podemos escolher:

- None (nenhum)
- Shed
- Hipped (quatro águas)
- Platibanda

Em **Projected Extension**, definimos o balanço em metros do pavimento superior sobre o térreo.

Use **2** como valor.

Edição de plano regulador: criação de nova regra

CityZoom 1.2.1 Beta - pa CityZoom - Building Code

File Edit Object View Tools

Floor Height 2.7 Wall Width 0.3 Minimum Front Width 5 Module 1

Open Save OK Apply Close

PlanRule

Name C New Rule Edit Rule Delete Rule

Floor Number 3 Commercial Ratio 2 Bonus 0

Max Base Floors 0 Residential Ratio 3 Bonus 0

Roof Type None Cumulative Ratio Projected Extension 2

Copy Floor 1

Floor	Front SetBack	Side SetBack	Rear SetBack	Max Projection
1	5	0	0	0.5
2	5	0	0	0.5
3	5	0	0	0.5

Colors << Solar Env >> Preview >>

Building Colors

Apply Custom Colors

Underground	\$0051444C	Pilotis	clBlack	Tower 1	\$00CAADB1
Ground	\$003F3F7F	Base 1	\$00897882	Tower 2	\$00D98CC0
		Base 2	\$007F7F8C	Roof	\$00004000

+ Solar Envelope

Clicando em **Colors**, é possível diferenciar as cores dos seguintes elementos da edificação:

Underground: subsolo;
Ground: térreo;
Pilotis: pilotis;
Base 1 e 2: cores alternadas para pavimentos da base;
Tower 1 e 2: cores alternadas para pavimentos da torre;
Roof: telhado;

Como exemplo, mude as cores de **Tower 1** e **Tower 2**.

Edição de plano regulador: criação de nova regra

CityZoom - Building Code

Floor Height: 2.7 Wall Width: 0.3 Minimum Front Width: 5 Module: 1

PlanRule

Name: C

Floor Number: 3 Commercial Ratio: 2 Bonus: 0

Max Base Floors: 0 Residential Ratio: 3 Bonus: 0

Roof Type: None Cumulative Ratio Projected Extension: 2

1

Floor	Front SetBack	Side SetBack	Rear SetBack	Max Projection
1	5	0	0	0.5
2	5	0	0	0.5
3	5	0	0	0.5

- Building Colors

Apply Custom Colors

Pilotis	cBlack	Tower 1	\$004080 F
Underground	\$0051444C	Base 1	\$00897882
Ground	\$003F3F7F	Base 2	\$007F7F8C
		Tower 2	cRed
		Roof	\$000040 0

+ Solar Envelope

Block Magic Options

Plan Rule: C

Ground Override Existing

Base Freeze Front

Tower Solar Envelope

Align: Center

Tower

Use Kind: Residential

Non-Comp. Bonus: 0 %

Shape: Rectangular

Threshold: 0 %

Floors: 1

Slab Area

Front

Depth

Projection

Plot Ratio

Pilotis Height (m): 3

Base

Use Kind: Comercial

Non-Comp. Bonus: 0 %

Shape: Plot Shape

Floors: 1

Pilotis Height (m): 3

Preview Options

- Plot Size

Height Size: 40

Width Size: 40

Plot Fronts

Front

Rear

Left

Right

Simulation

Maximize

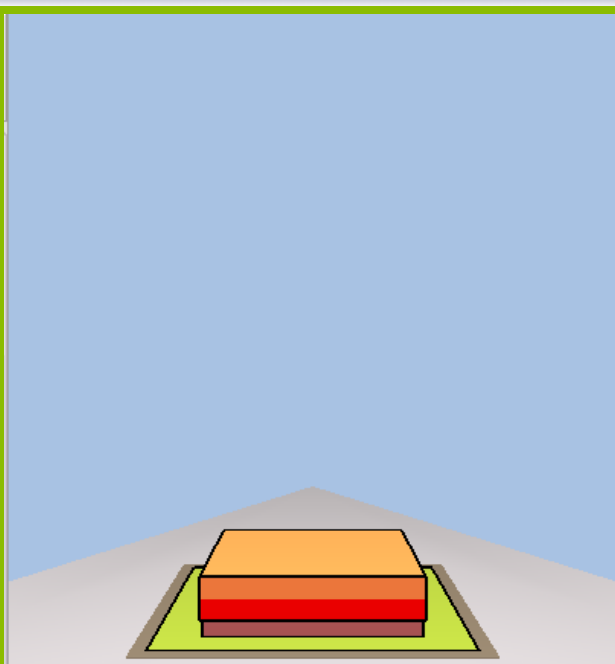
Find

Camera

Front

Rear

TopView



Clique em **Preview** para visualizar uma prévia dos resultados.

Edição de plano regulador: criação de nova regra

CityZoom 1.2.1 Beta - paCityZoom - Building Code

File Edit Object View Tools

Floor Height 2.7 Wall Width 0.3 Minimum Front Width 5 Module 1

Open Save **OK** Apply Close

PlanRule

Name C New Rule Edit Rule Delete Rule

Floor Number 3 Commercial Ratio 2 Bonus 0

Max Base Floors 0 Residential Ratio 3 Bonus 0

Roof Type None Cumulative Ratio Projected Extension 2

Copy Floor 1

Floor	Front SetBack	Side SetBack	Rear SetBack	Max Projection
1	5	0	0	0.5
2	5	0	0	0.5
3	5	0	0	0.5

Colors << Solar Env >> Preview >>

- Building Colors

Apply Custom Colors

Pilotis Tower 1

Underground Base 1 Tower 2

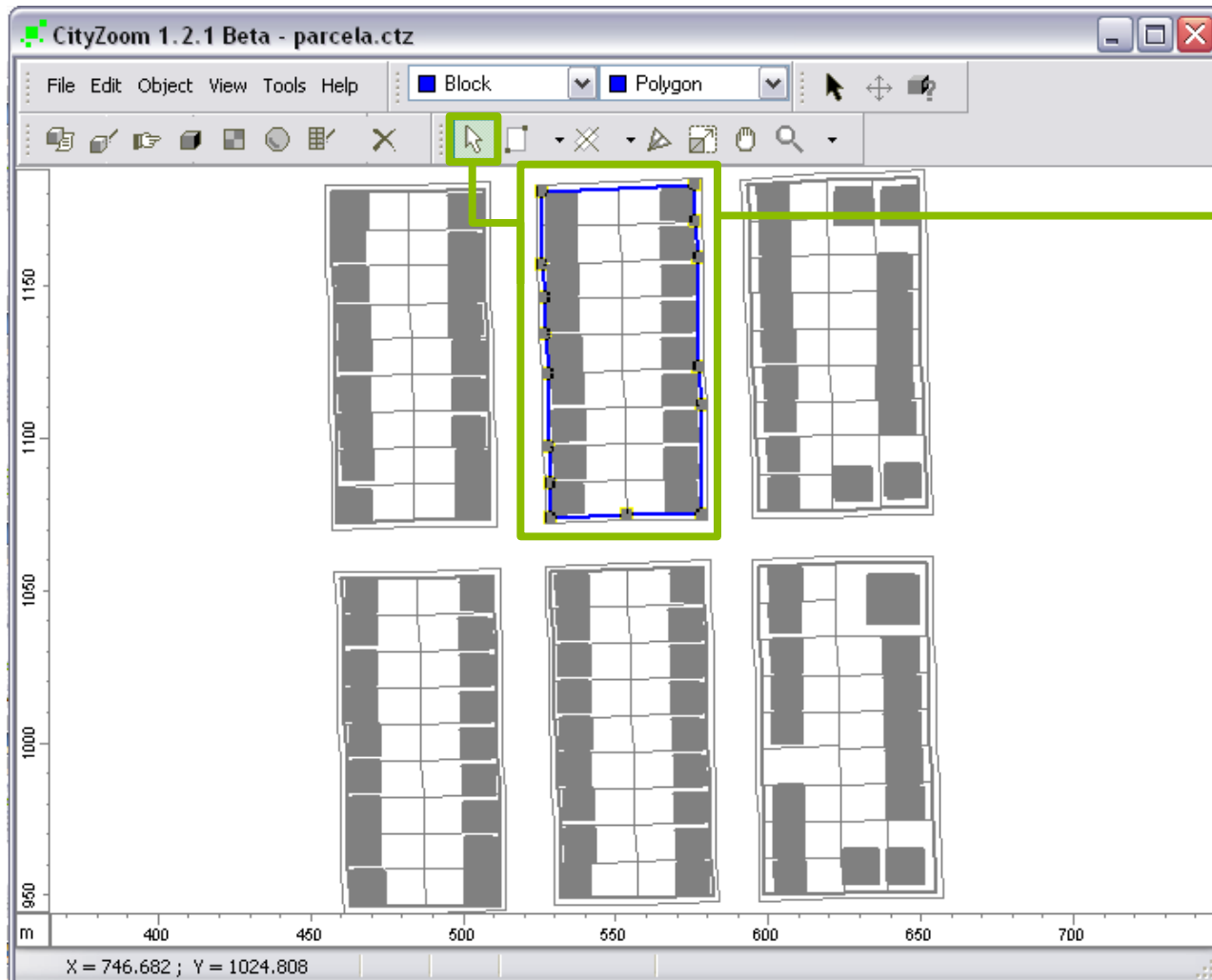
Ground Base 2 Roof

+ Solar Envelope

Clique em **Apply** para aceitar a regra criada.

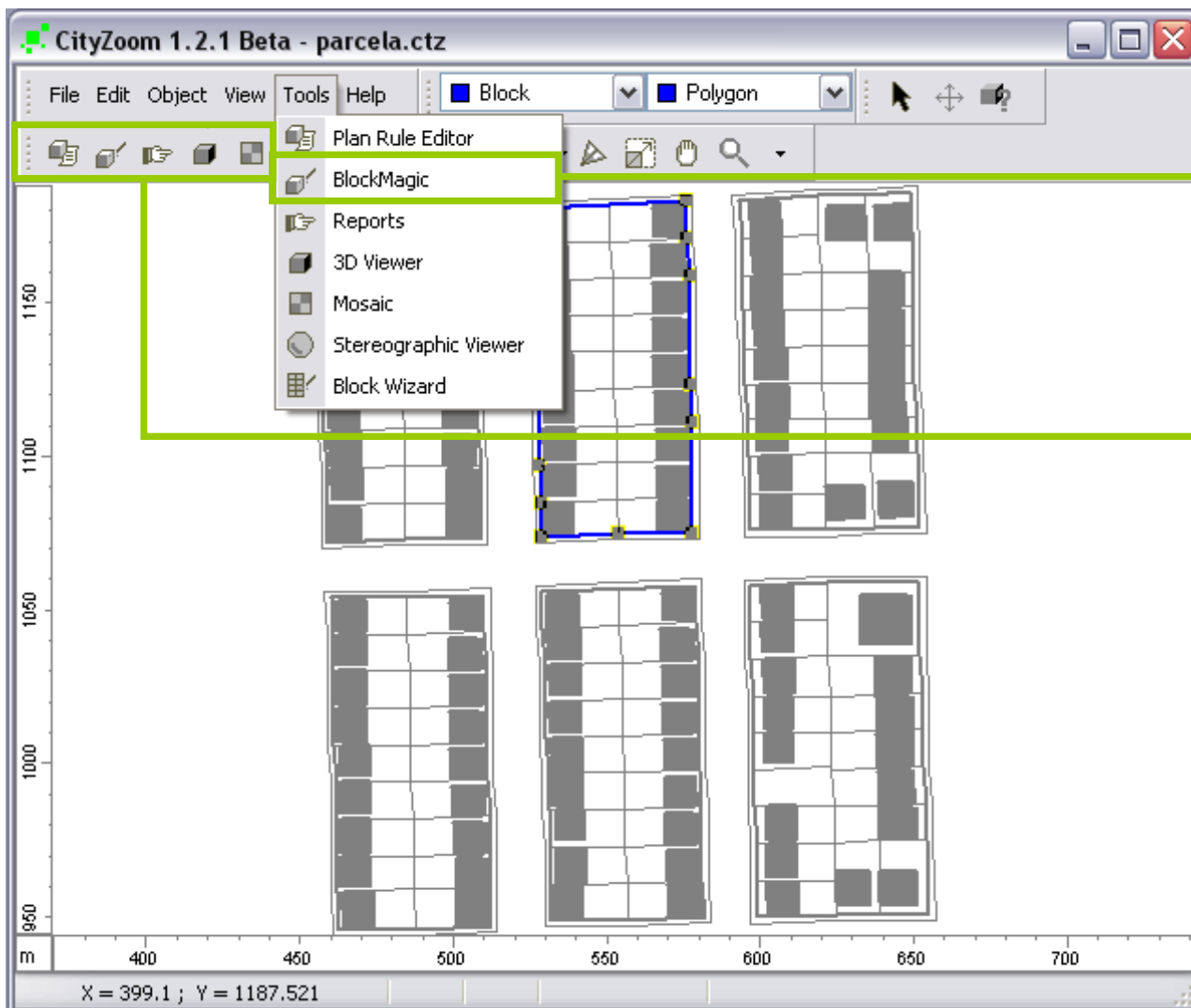
Clique em **OK** para aceitar a regra e fechar o editor.

Edição de plano regulador: aplicação da regra



Escolha uma das quadras para simular utilizando a regra criada. Para isso, verifique se o objeto **Block** está ativo e então, com a ferramenta de seleção ativa (**Selection Mode**) clique em qualquer uma das quadras.

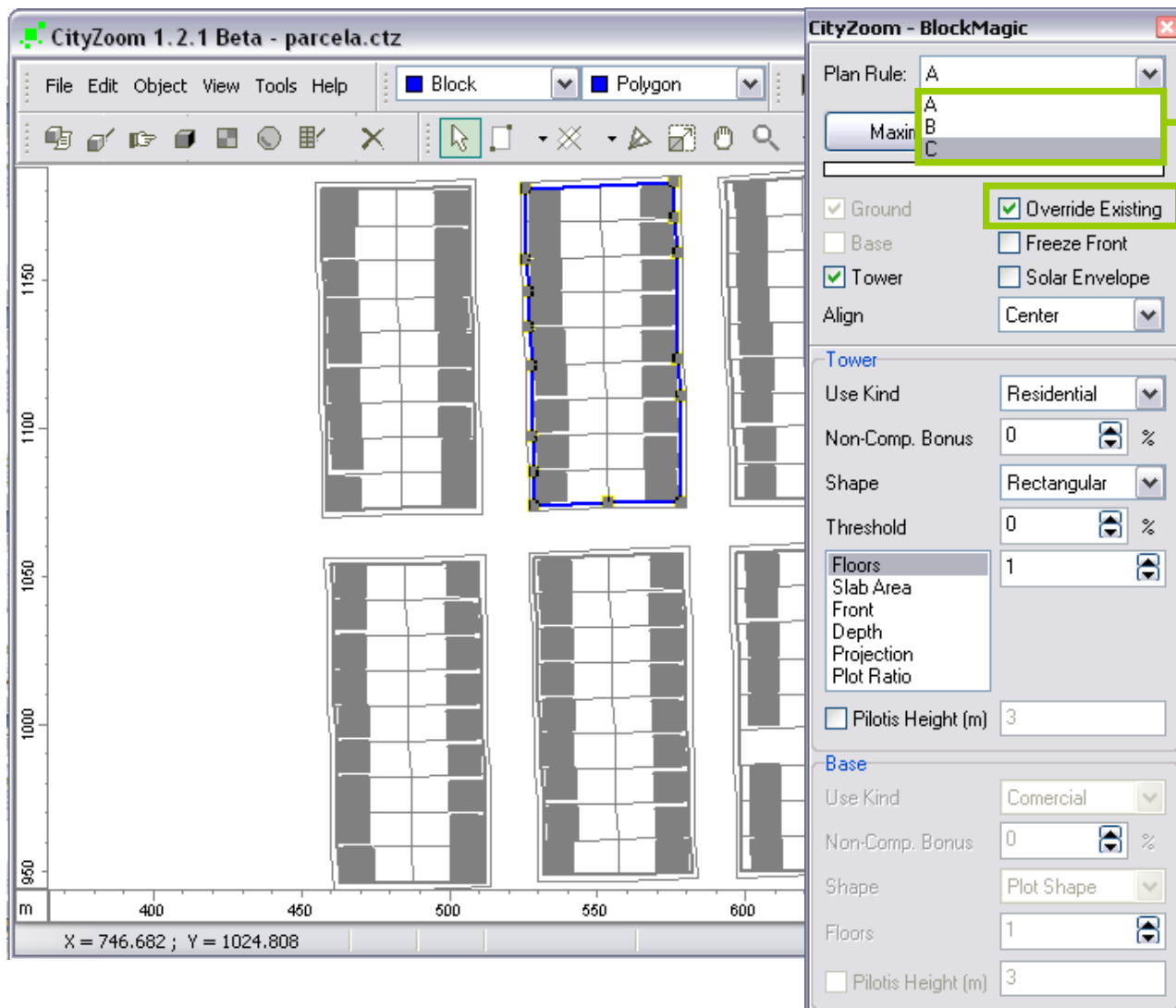
Edição de plano regulador: aplicação da regra



No menu **Tools**, escolha a ferramenta **Block Magic**, ou selecione-a clicando no ícone da barra de ferramentas.



Edição de plano regulador: aplicação da regra



Escolha a regra criada (C) e marque a opção **Override Existing** para substituir as edificações existentes na quadra.

Edição de plano regulador: aplicação da regra

The image shows the CityZoom 1.2.1 Beta software interface. The main window displays a 3D city model with a grid overlay. A 'BlockMagic' configuration panel is open on the right, showing various settings for a 'Plan Rule: C'. The 'Maximize' button in the 'Find' section is highlighted with a green box and a green arrow. The 'Confirm' dialog box is also visible, with the 'Yes' button highlighted.

CityZoom 1.2.1 Beta - parcela.ctz

File Edit Object View Tools Help

Block Polygon

Maximize Find

Ground Override Existing

Base Freeze Front

Tower Solar Envelope

Align Center

Tower

Use Kind Residential

Non-Comp. Bonus 0 %

Shape Rectangular

Threshold 0 %

Floors 1

Slab Area

Front

Depth

Projection

Plot Ratio

Pilotis Height (m) 3

Base

Use Kind Comercial

Non-Comp. Bonus 0 %

Shape Plot Shape

Floors 1

Pilotis Height (m) 3

Confirm

Overwrite Existing Buildings?

Yes No

Clique em **Maximize**.
Aparecerá a janela abaixo.

Clique em **Yes**.

Edição de plano regulador: aplicação da regra

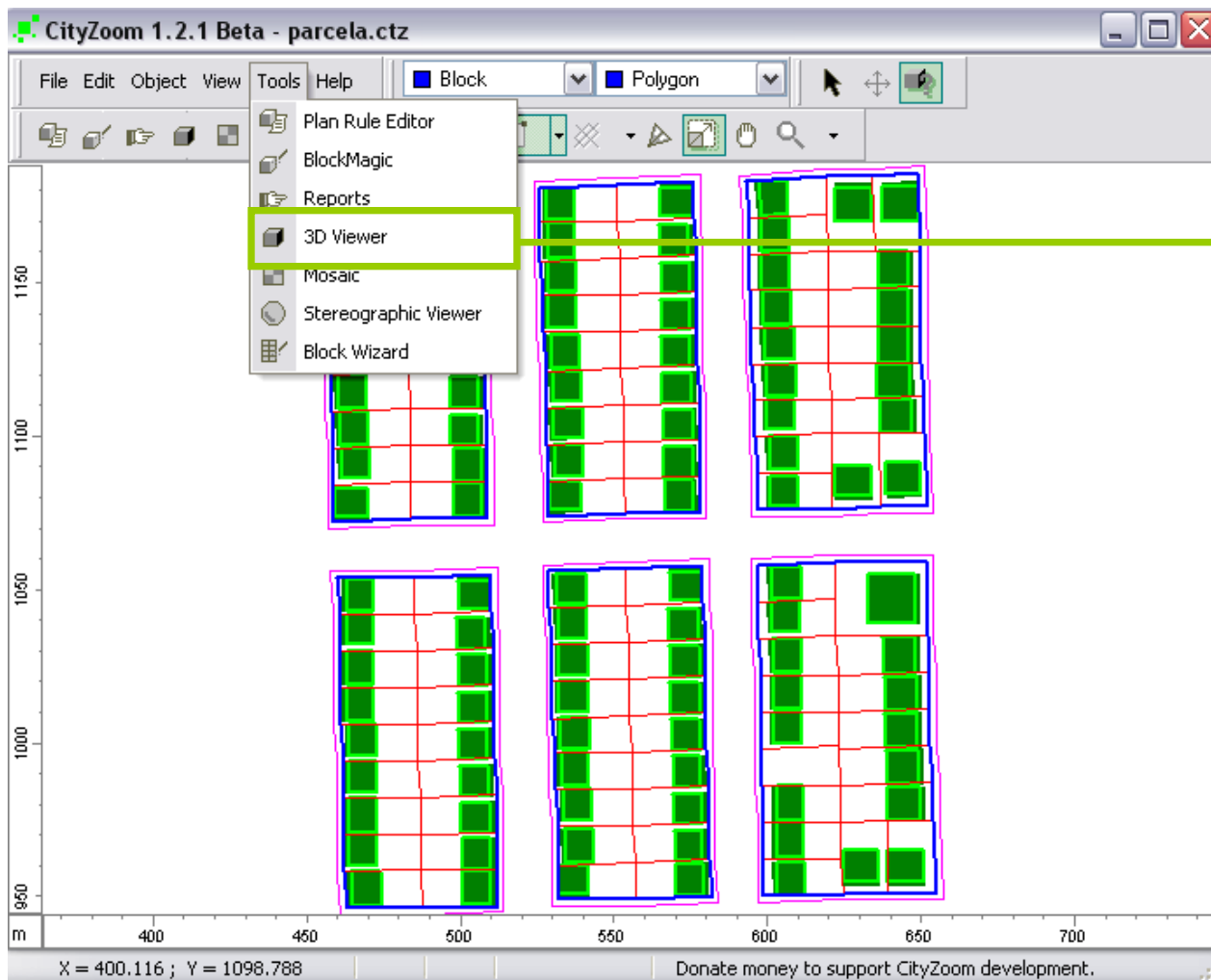
The screenshot displays the CityZoom 1.2.1 Beta interface. The main window shows a 2D map of a city block with several buildings. A 'Simulation Results' window is overlaid on the map, displaying the following statistics:

Category	Value
Simulated	18
Failed	0
Exception	0

Below the statistics are two buttons: 'Show Erros on map' and '>> Show Details'. The 'BlockMagic' configuration panel is open on the right, showing settings for a 'Plan Rule: C'. The 'Tower' section is active, with 'Use Kind' set to 'Residential', 'Shape' set to 'Rectangular', and 'Floors' set to 1. The 'Base' section is also visible, with 'Use Kind' set to 'Comercial' and 'Shape' set to 'Plot Shape'. The 'Pilotis Height (m)' is set to 3 for both sections.

A janela **Simulation Results** mostra um sumário dos resultados da simulação e detalha eventuais erros na simulação.

Edição de plano regulador: visualização



Para a visualização em 3D, vá em **3D Viewer** no menu **Tools** ou no ícone na barra de ferramentas.



Edição de plano regulador: visualização

