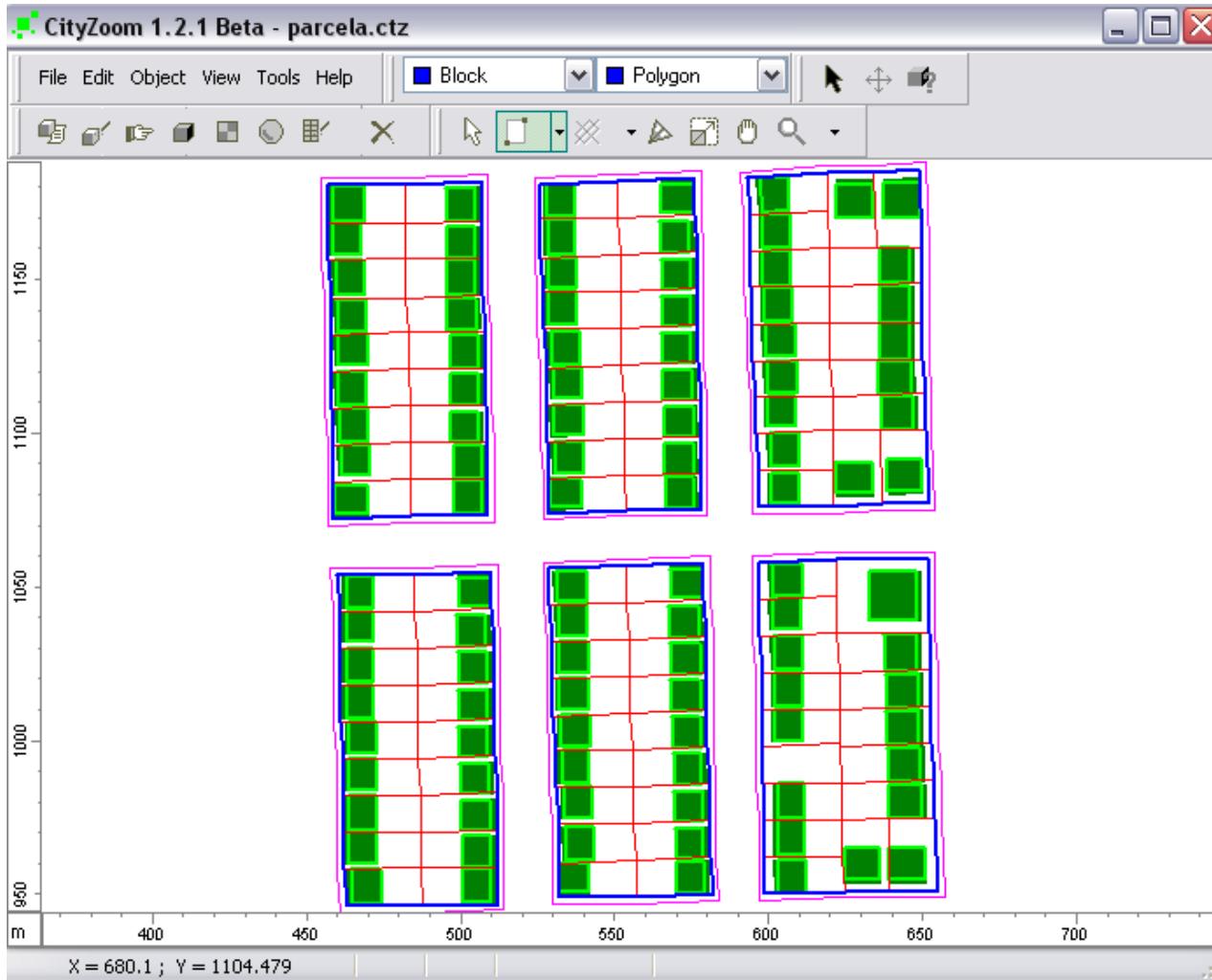


COMANDOS DE NAVEGAÇÃO

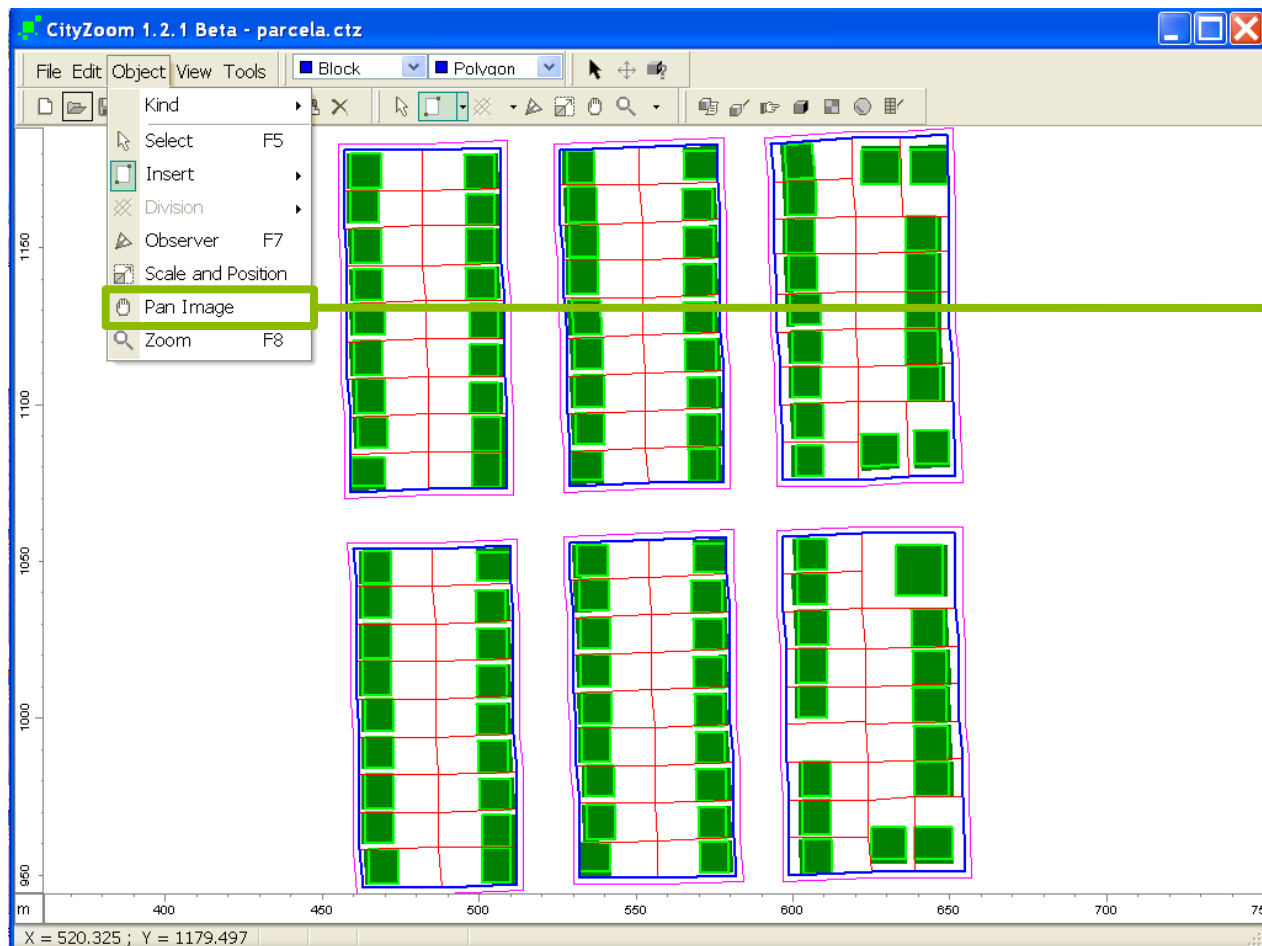
2D E 3D

Comandos de navegação



Abra o arquivo [parcela.ctz](#).

Comandos de navegação

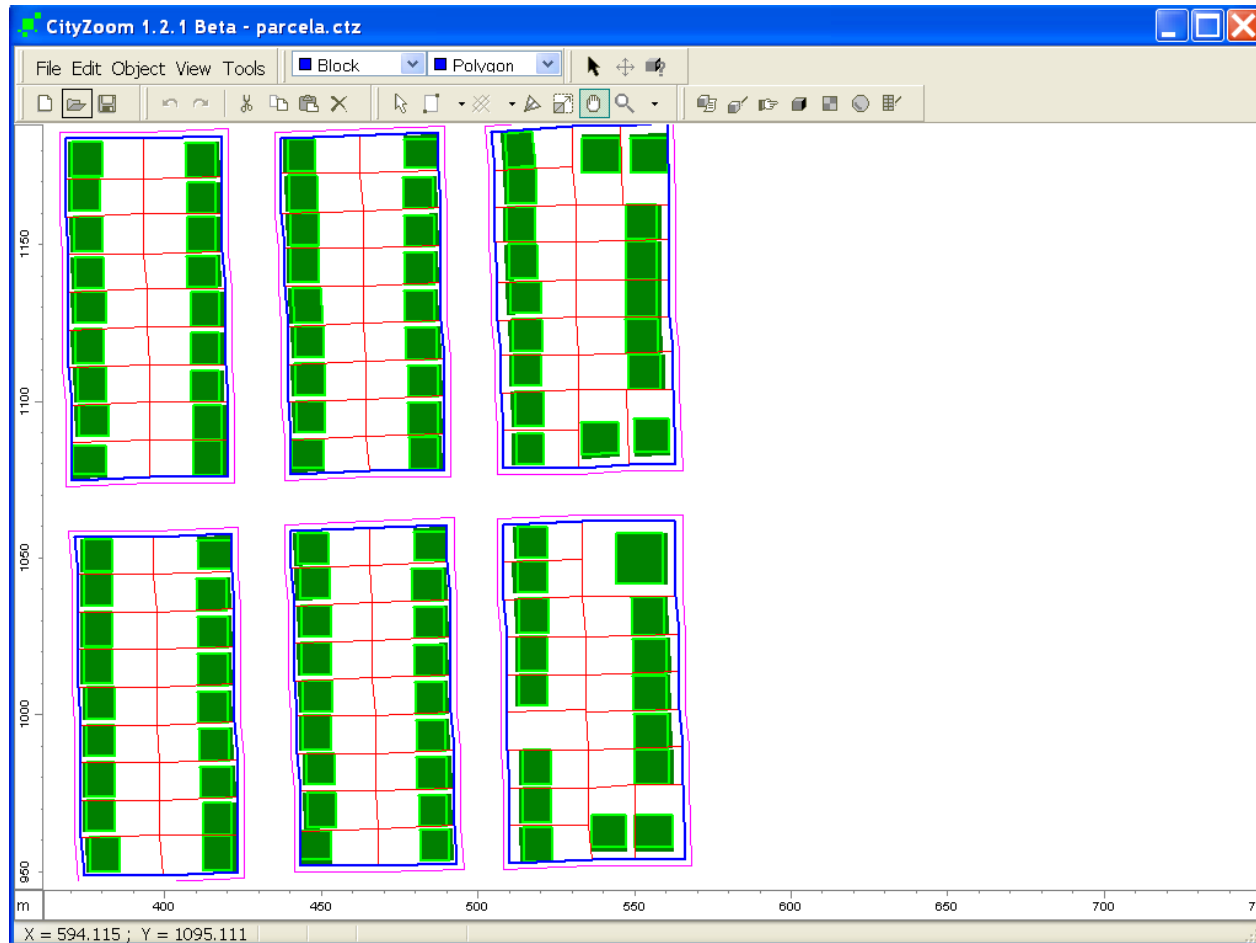


Selecione o comando **Pan Image** no menu **Object**.



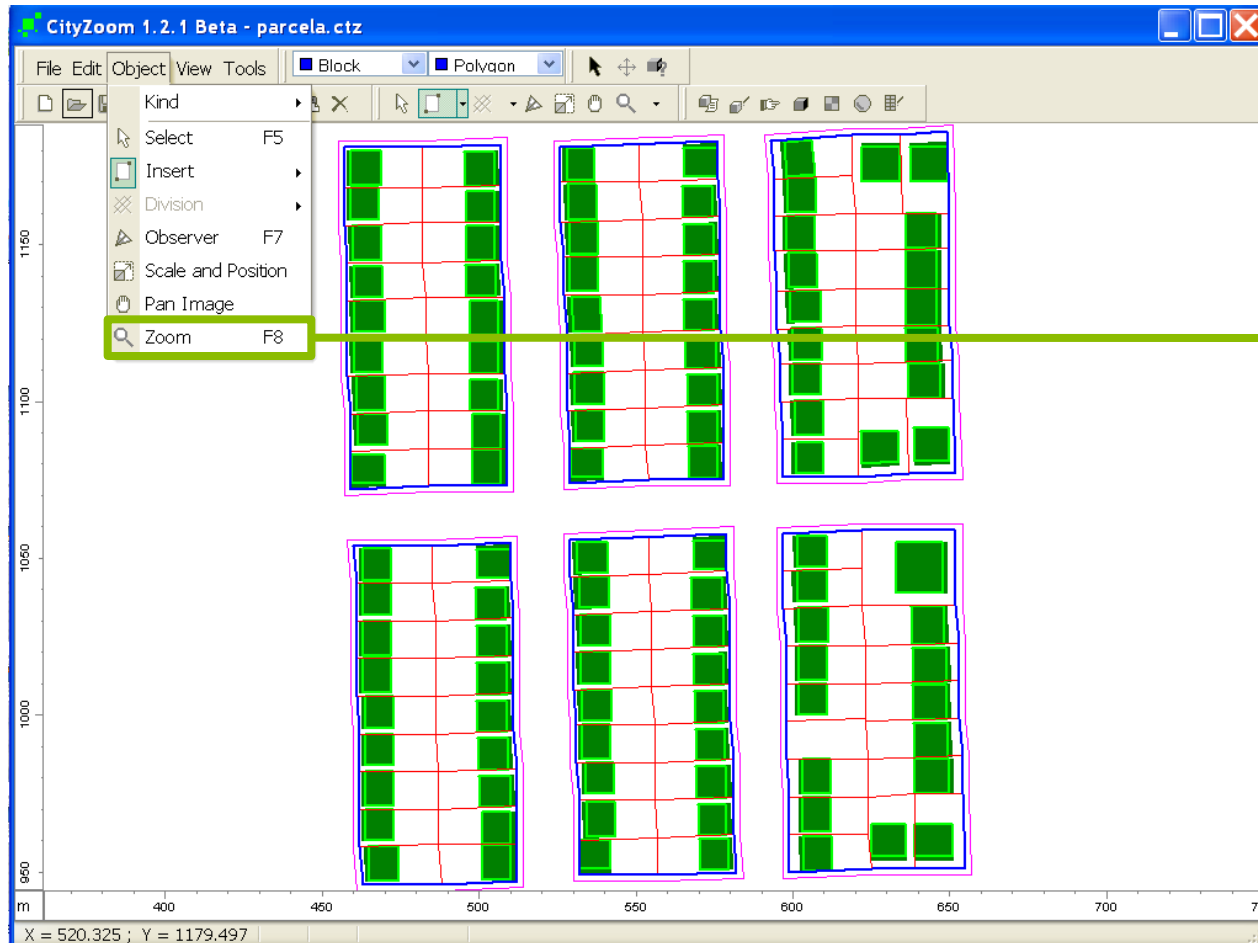
Ou no ícone na barra de ferramentas.

Comandos de navegação



Clique em algum ponto da tela e arraste o mouse para testar o comando **Pan Image**.

Comandos de navegação

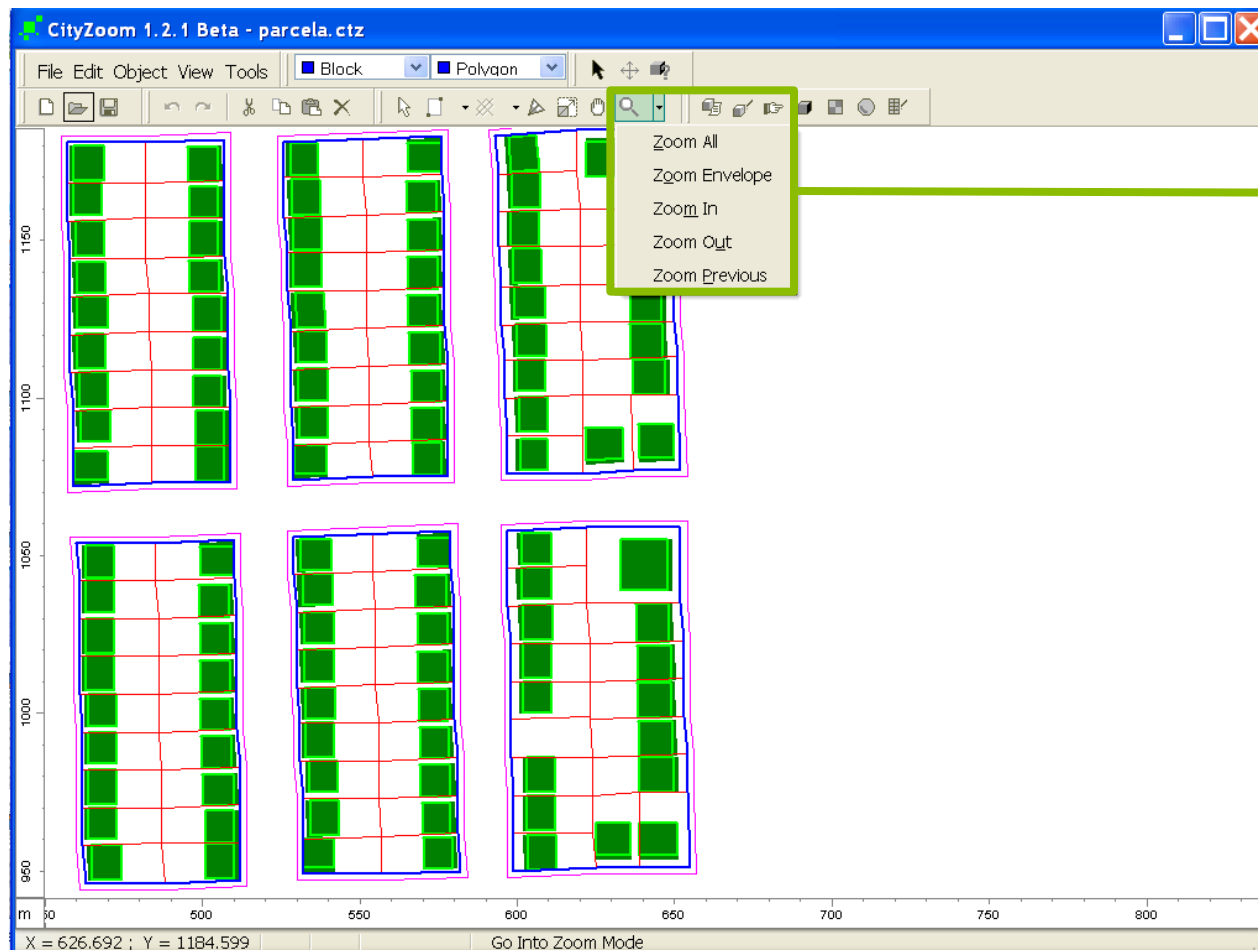


Selecione o comando **Zoom** no menu **Object** ou tecle F8.



Ou no ícone na barra de ferramentas.

Comandos de navegação



Na barra de ferramentas encontramos mais opções de Zoom.

Zoom All – visualiza todo o arquivo na tela

Zoom Envelope – visualiza a área definida pelo usuário na configuração 2D*

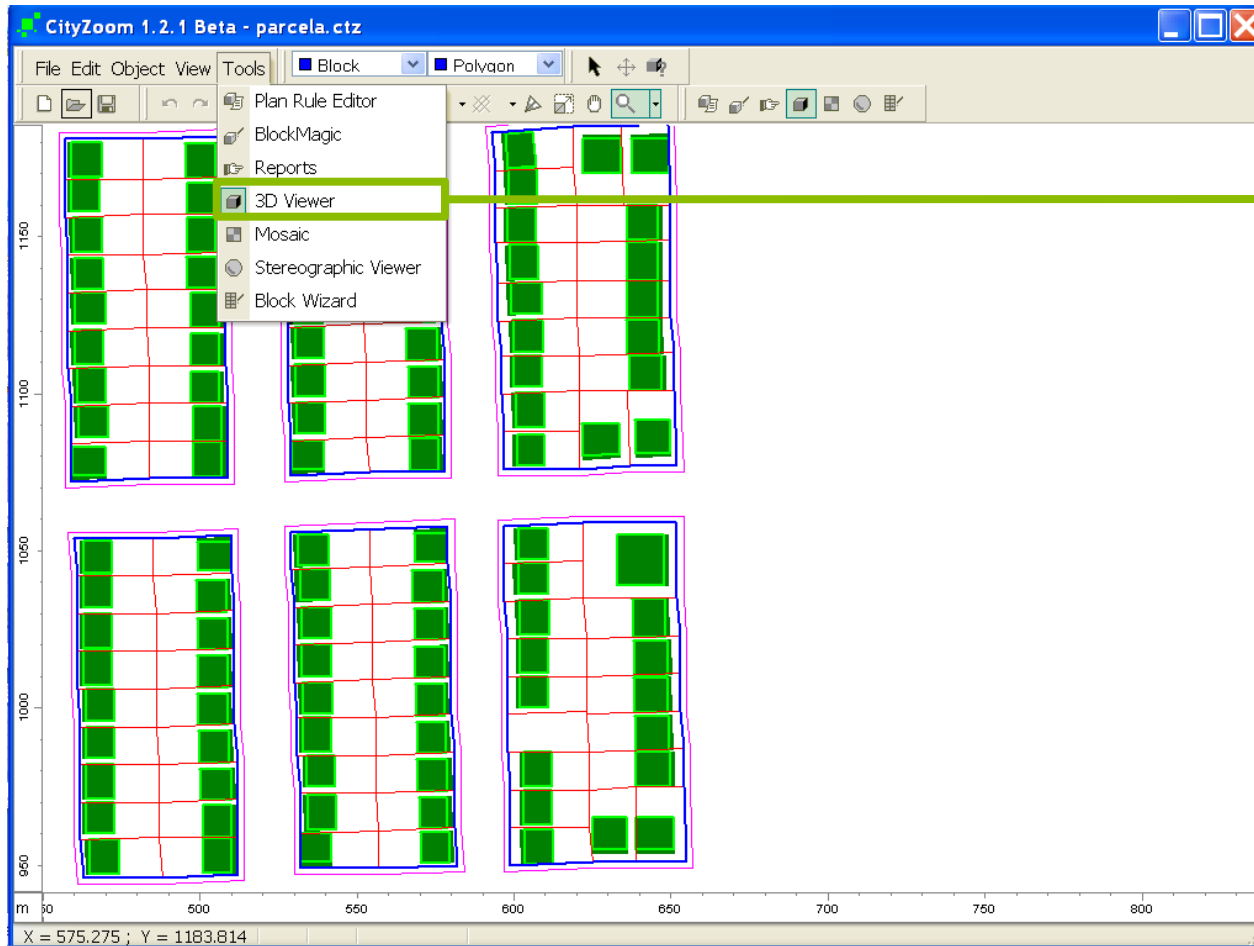
Zoom In – aproxima a visualização

Zoom Out – afasta a visualização

Zoom Previous – retorna a visualização anterior

* A janela Configuração 2D será explicada em tutorial futuro

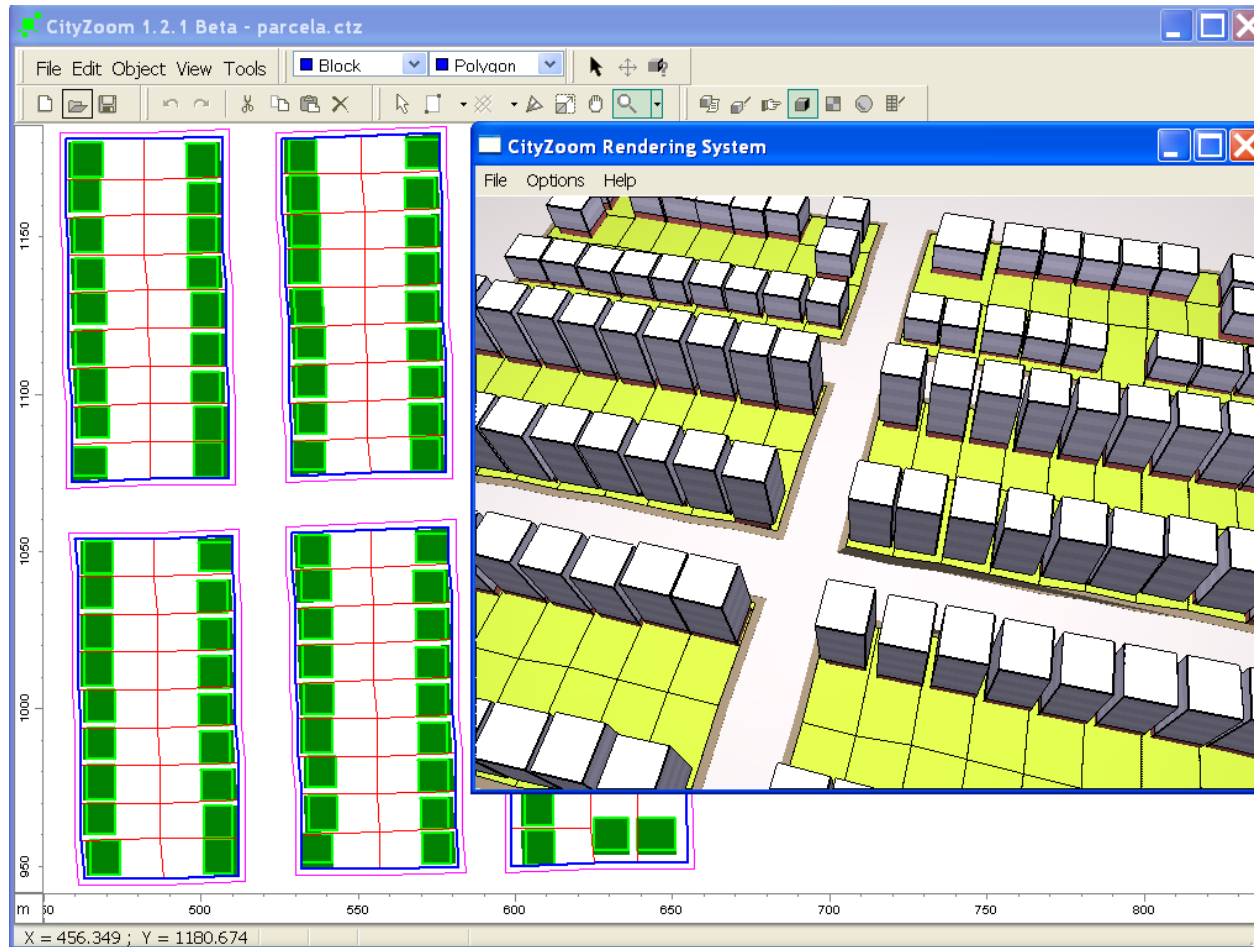
Comandos de navegação



Para a visualização em 3D, vá em **3D Viewer** no menu **Tools** ou no ícone na barra de ferramentas.

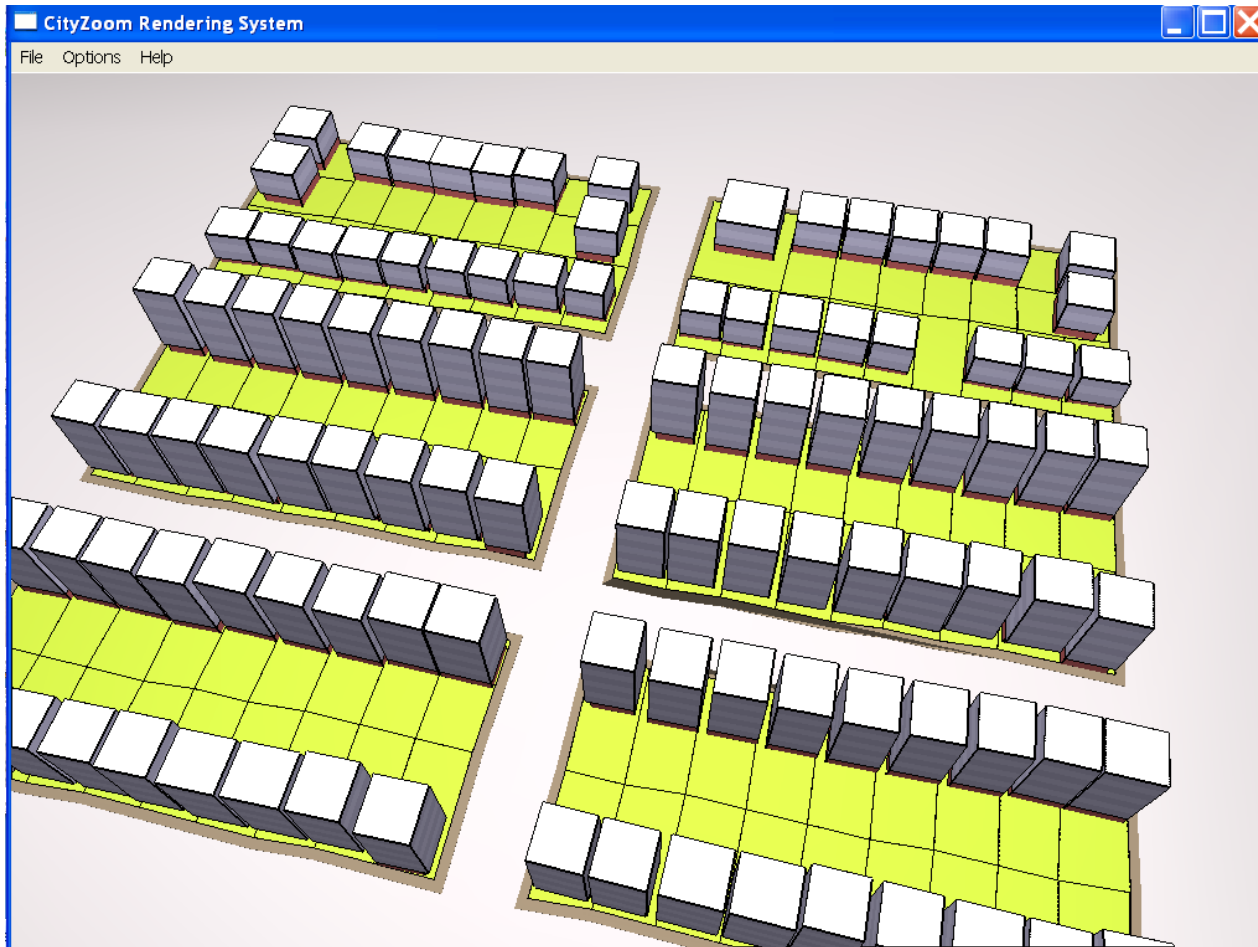


Comandos de navegação



Abrirá a tela ao lado.

Comandos de navegação



Os comandos de navegação no 3D são:

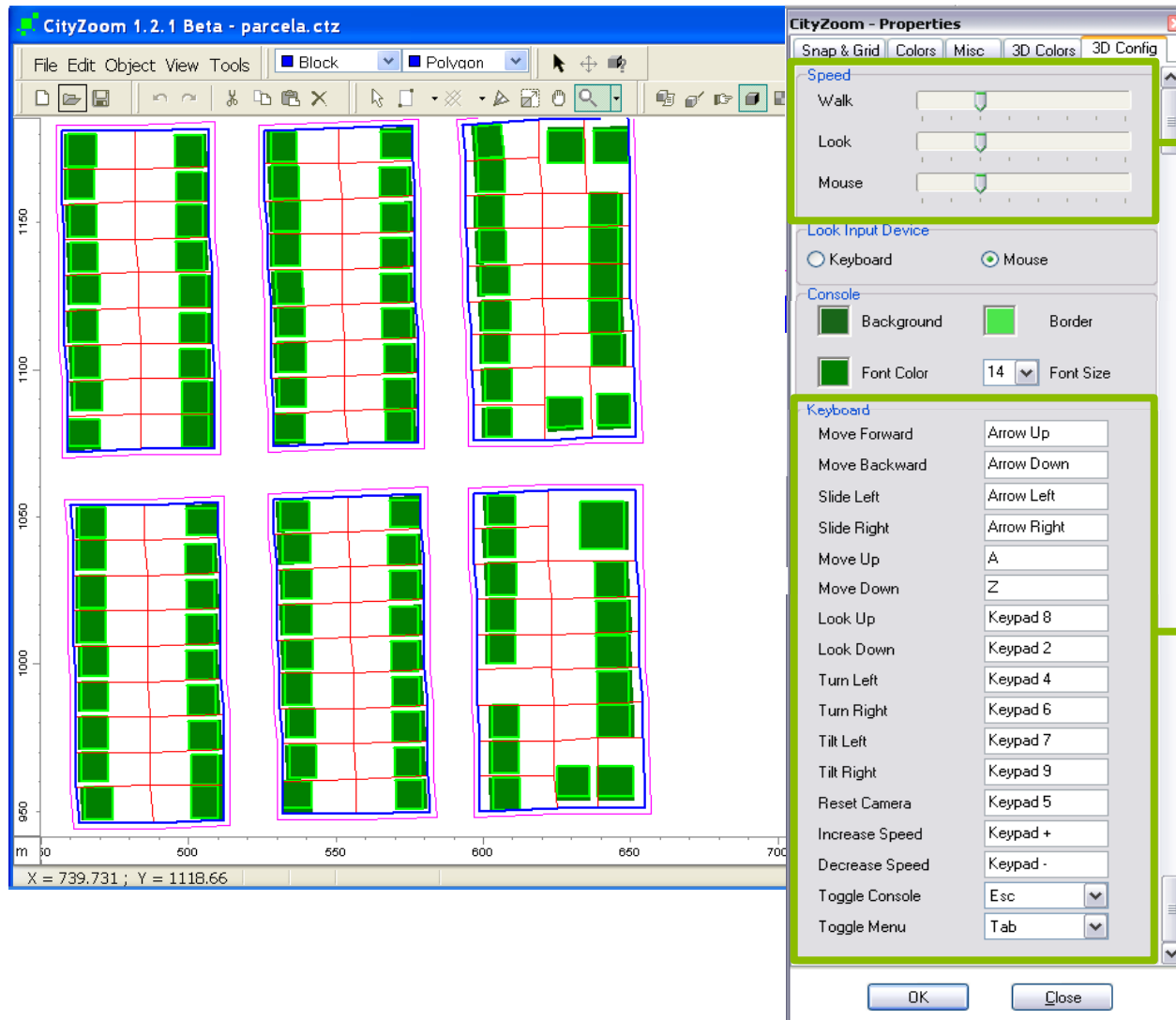
A: aumenta a altura do observador (movimentação positiva ao longo do eixo Z)

Z: diminui a altura do observador (movimentação negativa ao longo do eixo Z)

As teclas \uparrow , \downarrow , \rightarrow , \leftarrow movimentam a vista panorâmica.

Botão direito: rotaciona a câmera ao redor do observador

Comandos de navegação



Há ainda a aba **3D Configuration** no menu **Edit**.

Speed: Muda a velocidade de navegação

Keyboard: Muda os atalhos para a navegação