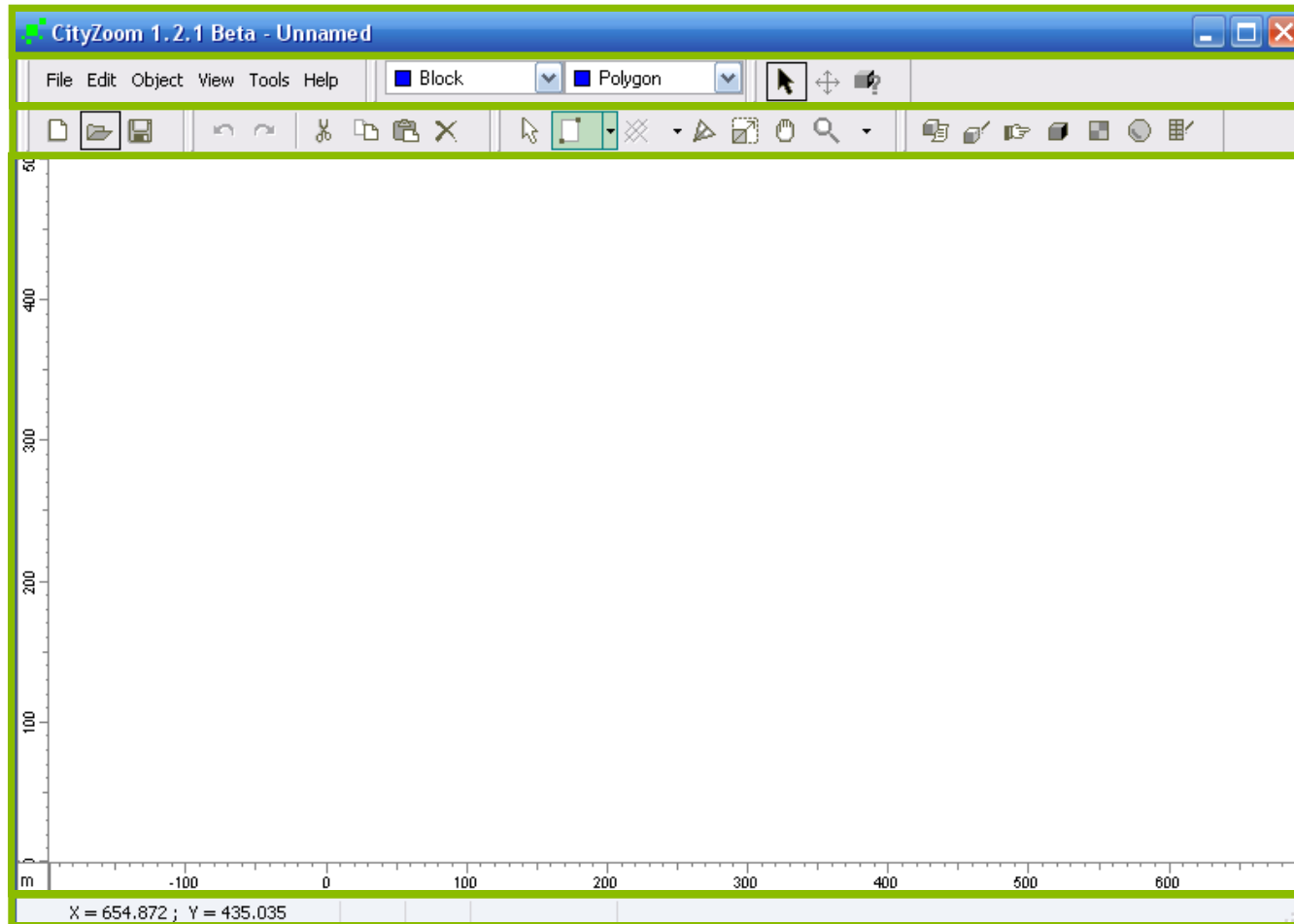


INICIANDO UMA SESSÃO DE TRABALHO

Iniciando uma sessão de trabalho



Barra de título

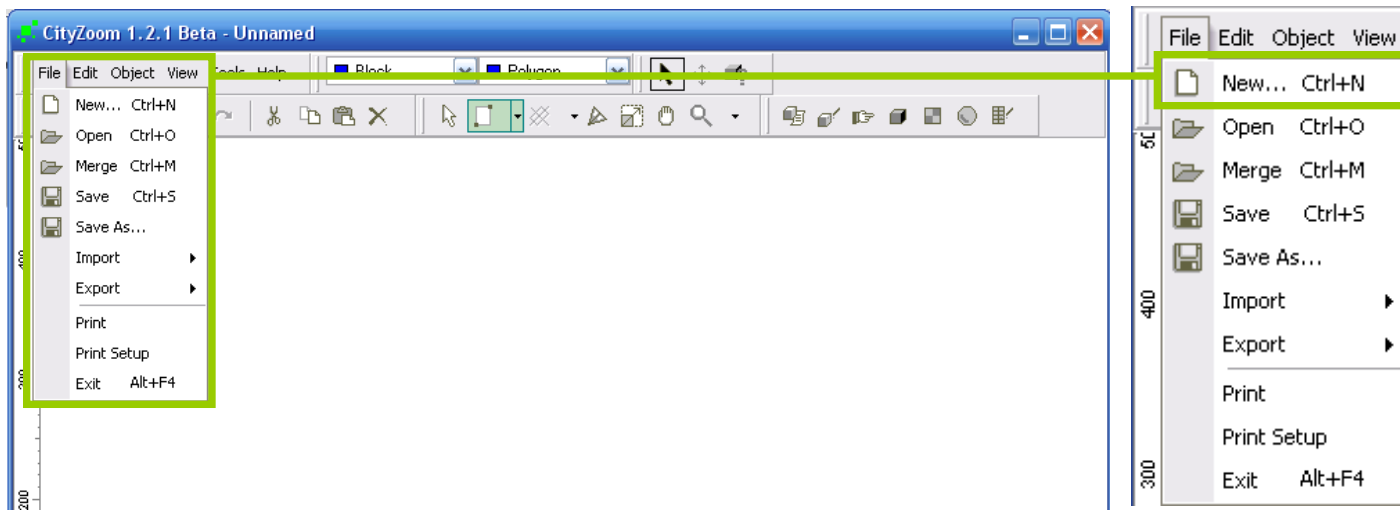
Menu principal

Ferramentas

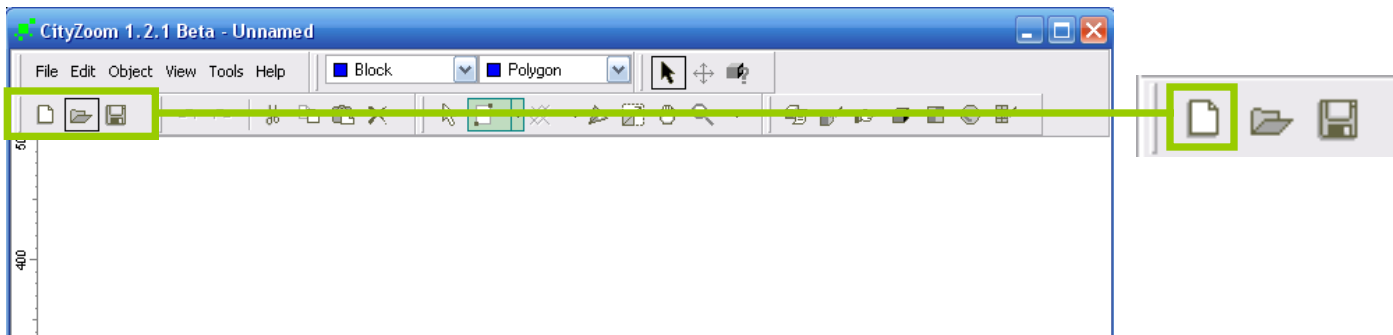
Display window

Coordenadas
(navegação)

Iniciando uma sessão de trabalho



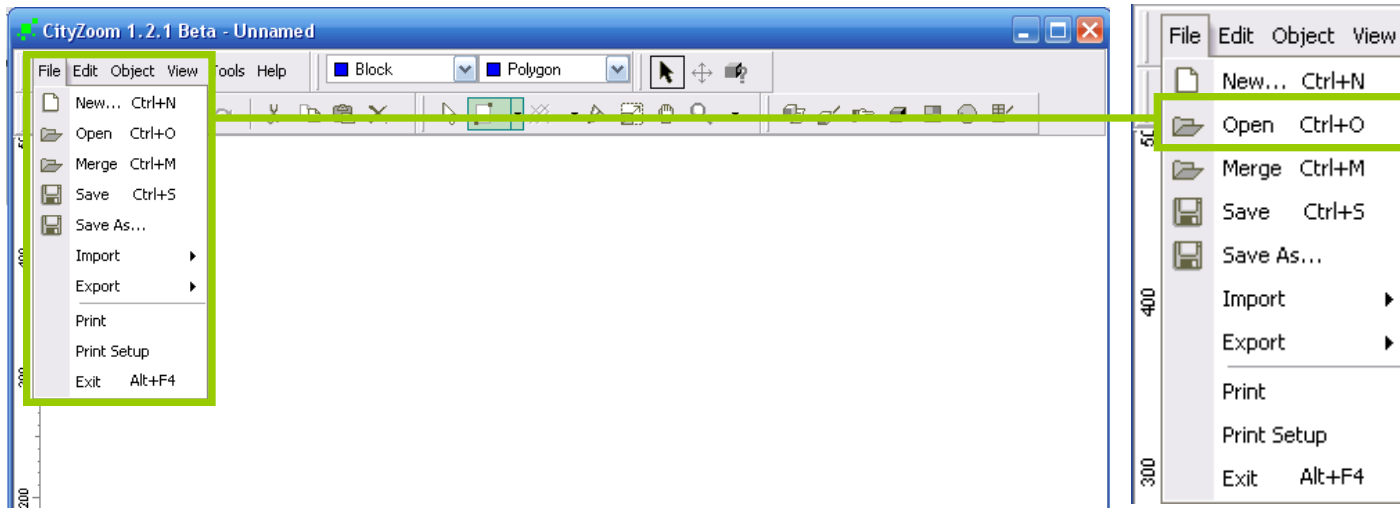
Para criar um **arquivo novo**, clique em **New** no menu File...



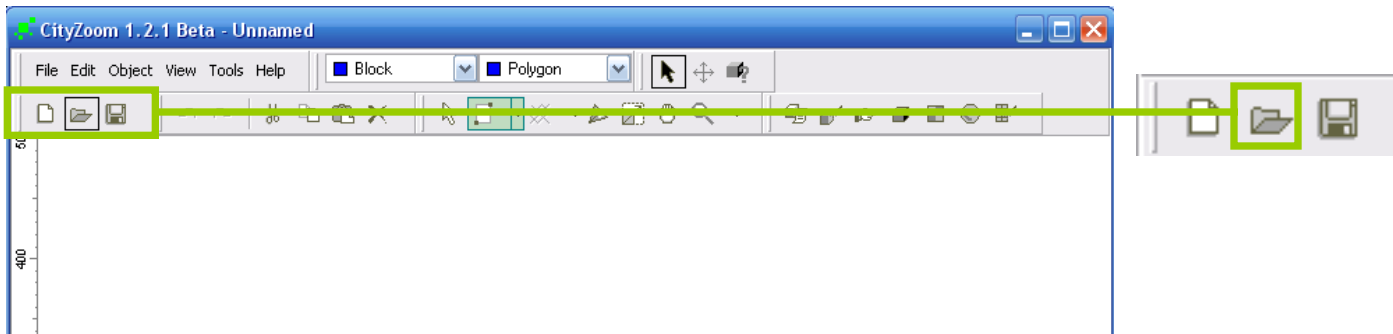
...ou no ícone da folha em branco na barra de ferramentas.

ATALHO: CTRL + N

Iniciando uma sessão de trabalho



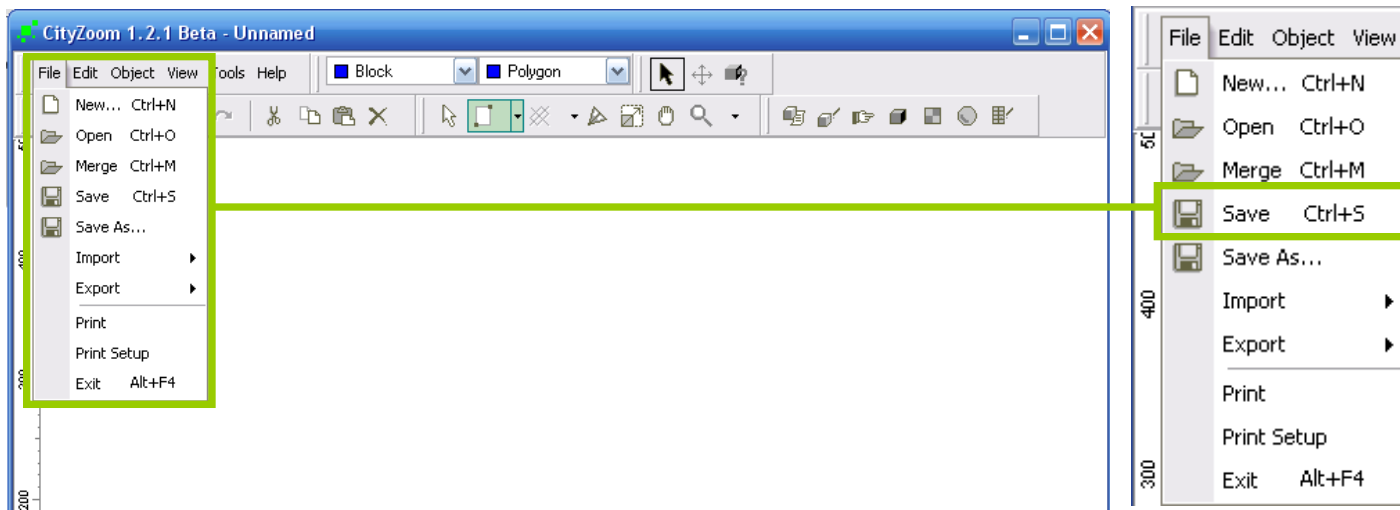
Para **abrir** um arquivo existente, clique em **Open** no menu File...



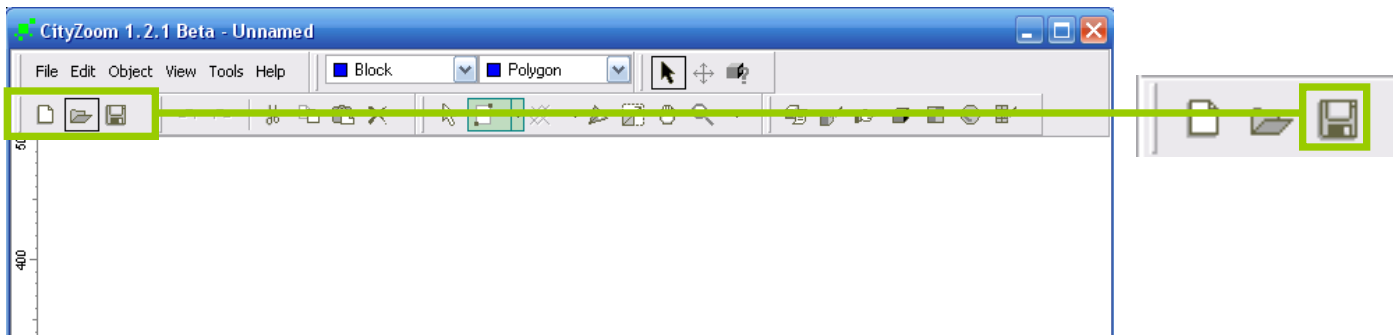
...ou no ícone da pasta aberta na barra de ferramentas.

ATALHO: CTRL + O

Iniciando uma sessão de trabalho



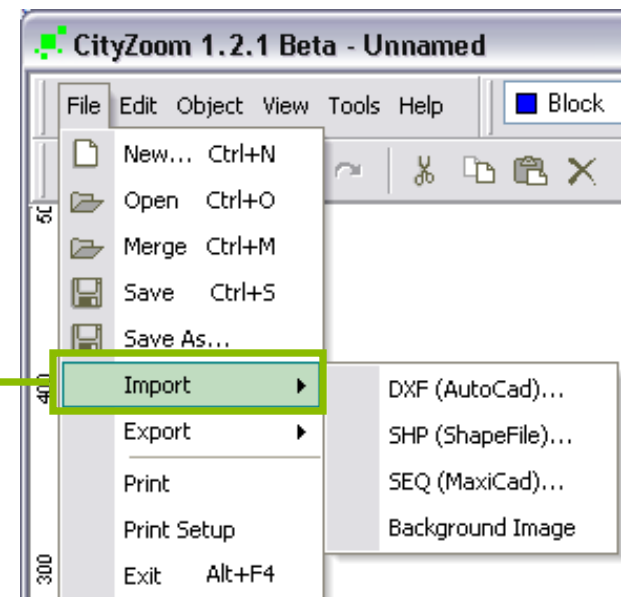
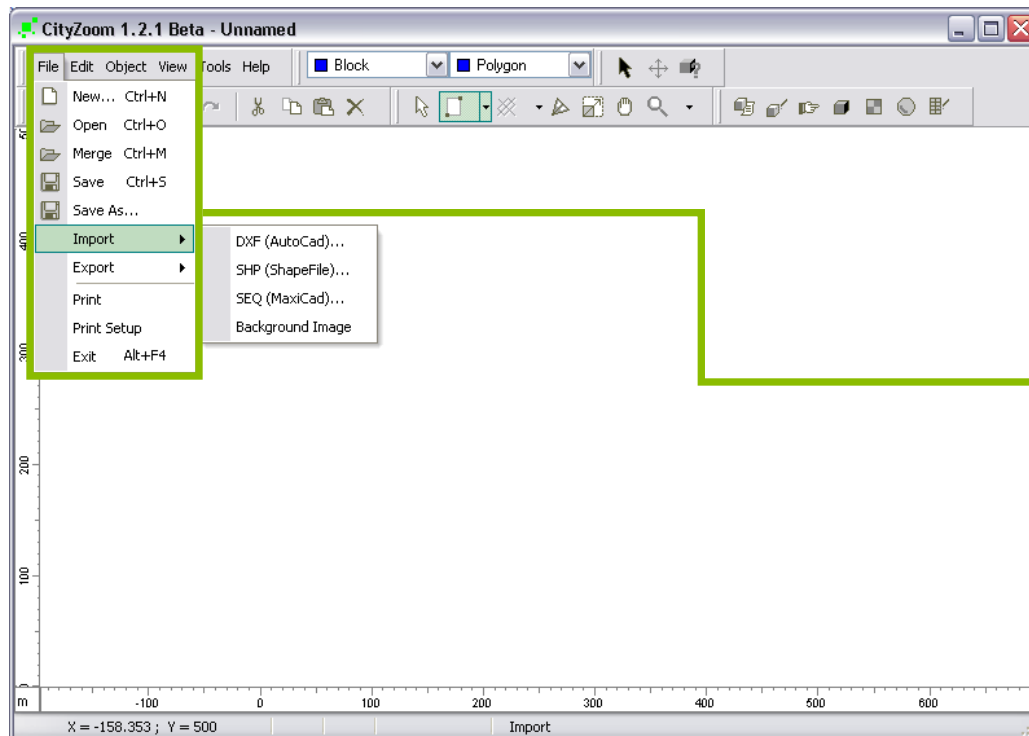
Para **salvar** um arquivo, clique em **Save** no menu File...



...ou no ícone do disquete na barra de ferramentas.

ATALHO: CTRL + S

Iniciando uma sessão de trabalho



Para **importar** um arquivo, clique em Import no menu File. As opções são:

- *.dxf (AutoCad);
- *.shp(ShapeFile) – em desenvolvimento;
- *.seq (MaxiCad);
- Background Image (arquivos com extensão *.bmp ou *.jpg)

Obs: O passo a passo de como importar será apresentado no exercício de simulações